

# INSTRUKCJA OBSŁUGI

Przełącznik programowany

## Chronis IB/IB L



W celu optymalnego wykorzystania możliwości Sterownika Chronis IB/IB L, prosimy Państwa o dokładne zapoznanie się z niniejszą instrukcją. W przypadku jakichkolwiek pytań prosimy o kontakt pod numerem telefonu 022/818 02 97.

**inteo** Chronis IB/IB L

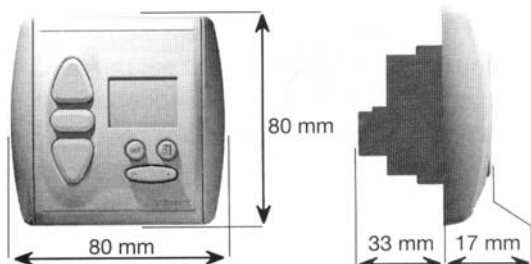
Chronis IB/IB L jest przełącznikiem programowanym w nowym programie inteo, umożliwiającym automatyczne lub manualne wysterowanie grupy rolet. Przy użyciu sterownika Centralis Uno IB możliwe jest równoczesne wysterowanie poszczególnych rolet indywidualnie. Chronis IB/IB L oferuje kilka trybów pracy, spełniających indywidualne oczekiwania użytkownika.

- **Tryb tygodniowy**  
dla każdego dnia tygodnia możliwe jest zaprogramowanie dowolnej godziny podnoszenia i opuszczania rolety
- **Tryb Security**  
zmieniający losowo czas opuszczania i podnoszenia rolety a dzięki temu symulujący obecność domowników
- **Tryb Cosmic**  
dostosowujący pory podnoszenia i opuszczania rolety do wschodów i zachodów słońca
- **Tryb OFF**  
obsługa manualna przy użyciu klawiszy na obudowie sterownika

Dokładny opis poszczególnych trybów pracy znajdują Państwo w punkcie 3 „Ustawienia”.

Wszystkie funkcje Chronis IB dotyczą również Chronis IB L. Opis dodatkowych funkcji związanych z automatyką zmierzchową znajdują Państwo w instrukcji obsługi czujnika oświetlenia.

## 1. Dane techniczne Chronis IB/IB L



Nr artykułu:	Chronis IB 709619
	Chronis IB L 709620
Napięcie zasilania:	220 – 240V ~ 50/60Hz
Klasa ochrony:	IP 40
Klasa bezpieczeństwa:	II
Temperatura pracy:	+5°C do +40°C
Miejsce montażu:	pomieszczenia suche
Obciążalność styków:	500 mA / 50V (DC)
Wyjście przekaźnika:	aktywne przez 0,6 sek.

## 9.2.2

### Zanik napięcia zasilania:

- Ustawiona data i godzina pozostają zapamiętane przez kilka godzin
- Ustawione godziny podnoszenia i opuszczania rolety nie ulegają skasowaniu
- Po podłączeniu zasilania na wyświetlaczu pojawi się aktualna godzina i zostanie wykonane ostatnie z poleceń góra/dół, które nie zostało wykonane podczas przerwy w zasilaniu.

## 2. Podłączenia



Montaż, sprawdzenie i oddanie do użytku podłączeń ~230V powinno być przeprowadzane wyłącznie przez osoby z odpowiednimi uprawnieniami!

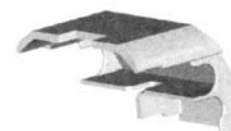
Wszelkie podłączenia należy przeprowadzać przy odłączonym napięciu zasilania! Podjąć działania uniemożliwiające przypadkowe podłączenie zasilania! Koniecznie zamontować pokrywę bezpieczeństwa separującą część wysokonapięciową od sterującej.

Chronis IB/IB L przeznaczone jest do montażu w puszcze podtynkowej Ø 60 mm lub odpowiedniej ramce natynkowej.

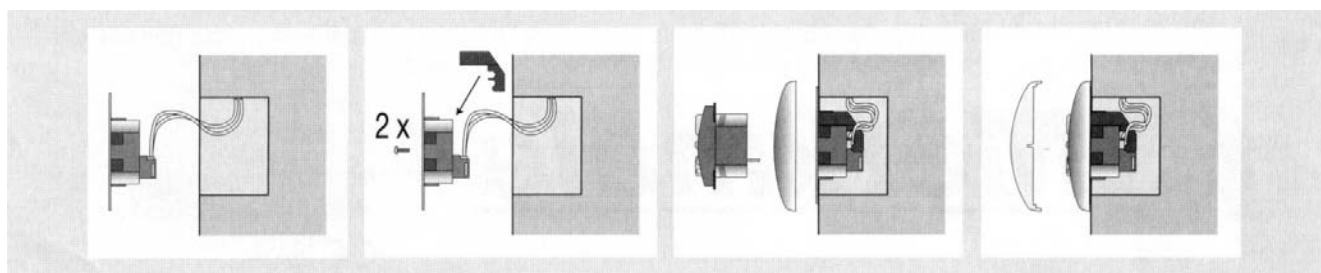
### 2.1 Montaż

#### Ważna wskazówka:

We wszystkich produktach serii inteo IB zminimalizowano zagrożenie porażenia prądem stosując napięcia sterujące SELV tzn. bezpieczne. Przy użyciu pokrywy bezpieczeństwa, która znajduje się w każdym sterowniku serii IB, odseparowano obwód wysokonapięciowy od niskonapięciowego. Prosimy koniecznie używać pokrywy bezpieczeństwa przy instalacji sterownika Chronis IB.



Pokrywa bezpieczeństwa



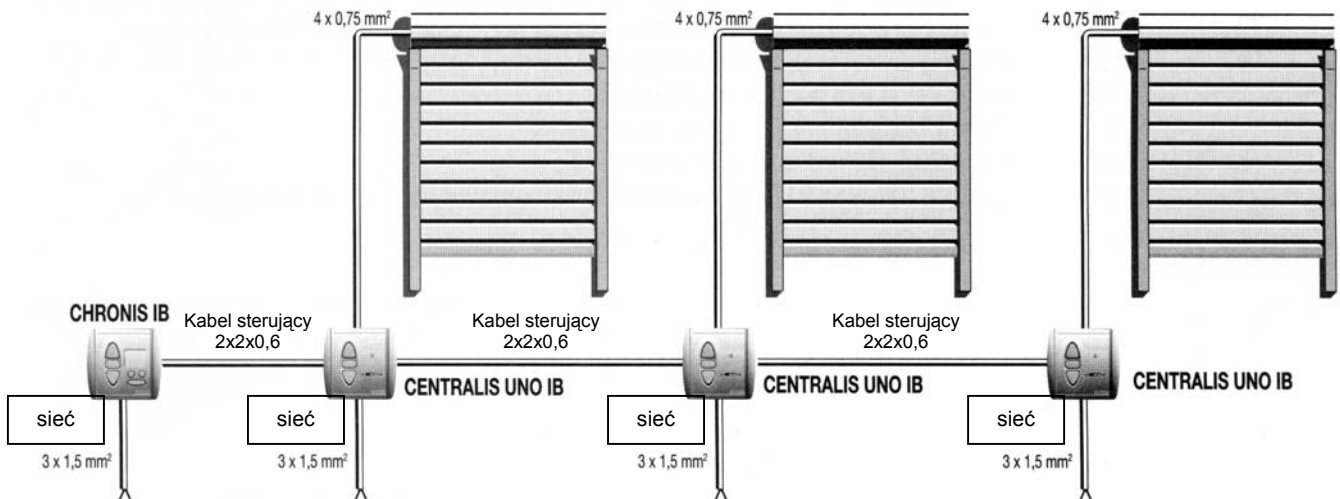
1.) Przewody podłączyć do zacisków ramki nośnej (rozमieszczenie zacisków patrz pkt 2.2) i przymocować ramkę nośną w puszcze podtynkowej. Kable sterujące skrócić uwzględniając ich przejście pod pokrywę bezpieczeństwa.

2.) Na ramkę nośną nasunąć pokrywę bezpieczeństwa. (W celu zdjęcia pokrywy bezpieczeństwa należy podważyć ją przy użyciu śrubokręta). Ramkę nośną z podłączonymi przewodami umieścić w puszcze podtynkowej i przymocować.

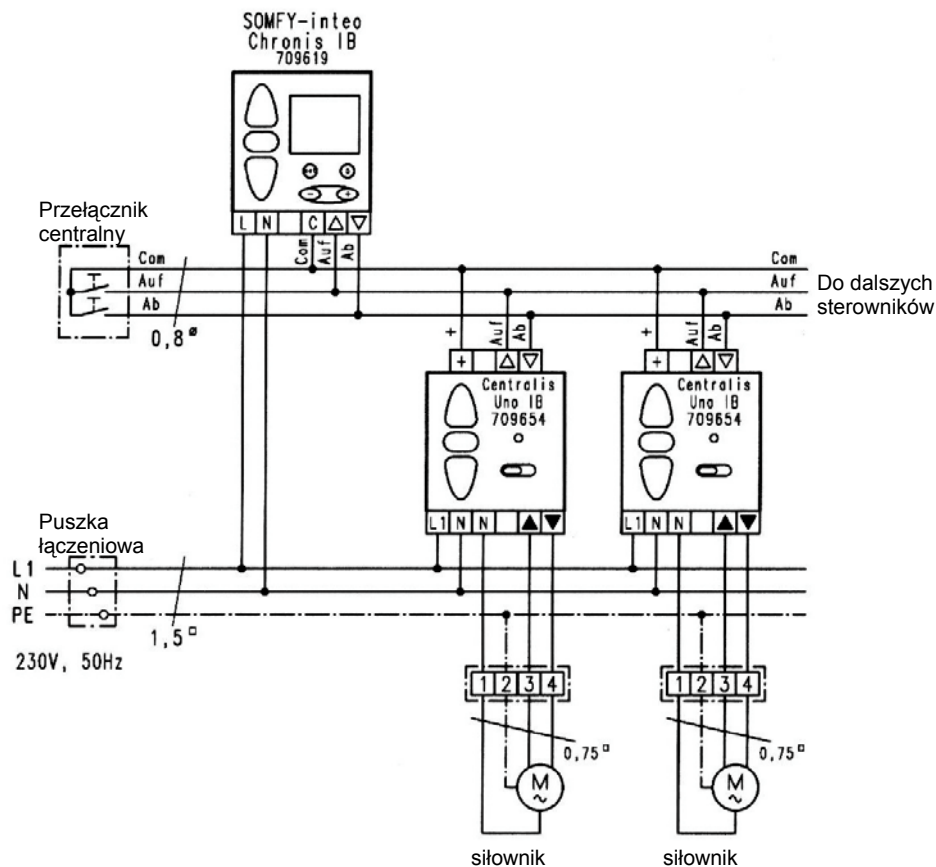
3.a) Chronis IB/IB L wraz z ramką wcisnąć w ramkę nośną. Nie naciskać na wyświetlacz.  
3.b) Podłączyć zasilanie i przy użyciu klawiszy „GÓRA” i „DÓŁ” sprawdzić kierunki obrotów. W przypadku ich niezgodności zamienić miejscami przewody na odpowiednich zaciskach. **W tym celu należy koniecznie odłączyć napięcie zasilania.**

4.) Nałożyć przykrywkę. Na wyświetlaczu pojawi się migająca „0:00” lub inna przypadkowa godzina.

## 9.2.2

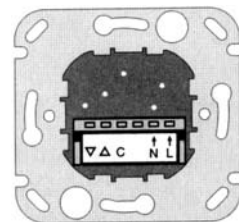


## 2.2 Rozmieszczenie zacisków



### Rozmieszczenie zacisków

- Sieć Faza (L->)
- Sieć Zero (N->)
- Kabel sterujący wspólny (C)
- Kabel sterujący Góra (Δ)
- Kabel sterujący Dół (∇)




Chronis IB/IB L  
Ramka nośna widok od tyłu

## 3.0 Ustawienia

### 3.1 Uruchomienie

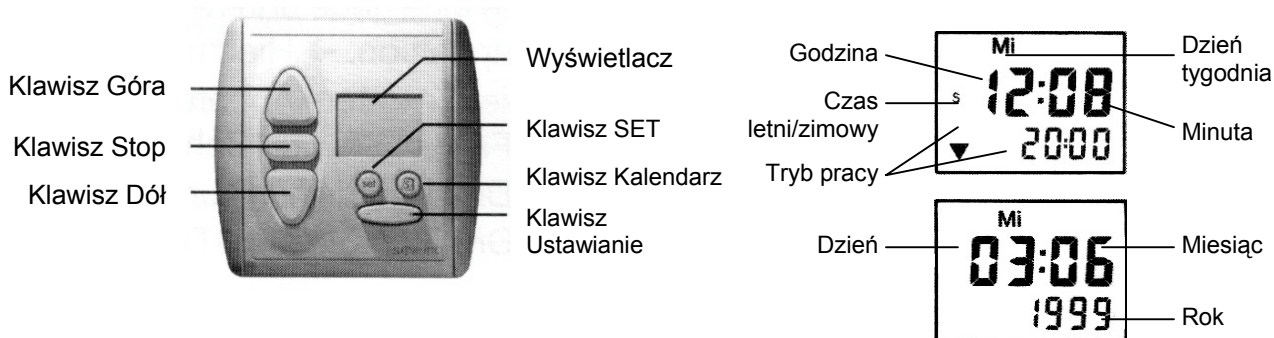
Dotyczy ustawiania i zmiany wielkości:

- ◆ wielkości, które migają mogą być w danym momencie zmieniane
- ◆ w celu zakończenia wprowadzania danych i ich zapamiętania należy zawsze wcisnąć 
- ◆ jeśli w przeciągu 20 sekund nie wprowadzono żadnych zmian, układ opuszcza menu wprowadzania danych. Wprowadzone do tego momentu dane nie zostaną zapamiętane.

## 9.2.2

Przed wprowadzeniem daty i godziny należy ustawić czas na letni lub zimowy.

**Fabrycznie ustawiony jest czas zimowy.**



### Ustawianie czasu letniego lub zimowego

Ustawiony czas sygnalizowany jest pojawieniem się na wyświetlaczu „S” dla czasu letniego lub „W” dla czasu zimowego.

#### - Zmiana czasu z zimowego na letni

1. wcisnąć na krótko => godzina miga
2. wcisnąć na dłużej niż 5 sekund → na wyświetlaczu pojawi się „S” – czas letni
3. wcisnąć na krótko (wpisanie) => godzina

#### - Zmiana czasu z letniego na zimowy

4. wcisnąć na krótko => godzina miga
5. wcisnąć na dłużej niż 5 sekund → na wyświetlaczu pojawi się „W” – czas zimowy
6. wcisnąć na krótko (wpisanie) => godzina

### Ustawianie godziny

1. wcisnąć na krótko => godzina miga
2. ustawić godzinę przy użyciu
3. wcisnąć na krótko (wpisanie) => godzina

### Ustawianie daty

1. wcisnąć na krótko => data (jeśli w przeciągu 10 sekund nie nastąpi wprowadzenie danych, na wyświetlaczu pojawi się ponownie godzina)
2. wcisnąć na krótko => dzień miesiąca miga, przy użyciu ustawić dzień
3. wcisnąć na krótko => miesiąc miga, przy użyciu ustawić miesiąc
4. wcisnąć na krótko => rok miga, przy użyciu ustawić rok
5. wcisnąć na krótko (wpisanie) => godzina

Dzień tygodnia ustawia się automatycznie. Przełączania pomiędzy dniem, miesiącem i rokiem można dokonać również przy użyciu klawisza „DÓŁ”.

## 3.2 Ustawianie trybów pracy

Chronis IB/IB L umożliwia ustawienie jednego z 5 trybów pracy.

### 1. Program tygodniowy ( 20:00 )

Rolety będą podnosić się i opuszczać o dowolnie zaprogramowanej godzinie.

- fabrycznie ustawiona godzina podnoszenia to 6:00, opuszczania 20:00
- dla każdego dnia tygodnia mogą zostać wprowadzone inne godziny. Na wyświetlaczu pokazywany będzie dzień tygodnia (lub wszystkie dni tygodnia), dla którego będą wprowadzane dane.

Zmiana godzin podnoszenia i opuszczania (w zależności od potrzeb)



1. wcisnąć i trzymać do momentu gdy na wyświetlaczu pojawi się Program tygodniowy 20:00 (jeśli nie jest wyświetlany w danym momencie)
2. wcisnąć krótko → godzina miga
3. wcisnąć krótko → godzina podnoszenia rolety miga
4. przycisk przyciskać tyle razy aż zostanie wyświetlony pożądaný dzień, lub wszystkie dni tygodnia
5. przy użyciu ustawić czas podnoszenia rolety
6. wcisnąć krótko → godzina opuszczania rolety miga
7. przy użyciu ustawić czas opuszczania rolety  
jeśli to potrzebne, przy użyciu wybrać następný dzień tygodnia i powtórzyć kroki od (3) do (7)
8. wcisnąć krótko (wpisanie) → godzina

## 9.2.2

### Wskazówka!

Jeśli podczas ustawiania godziny podnoszenia lub opuszczania przekroczona zostanie wielkość 23:59 (patrz krok (5) i (7)), na wyświetlaczu pojawi się automatycznie napis **OFF**. Oznacza to, że dla danego dnia wyłączony zostaje tryb automatycznego podnoszenia lub opuszczania.

### Co zrobić aby jak najszybciej ustawić czasy dla całego tygodnia?

- a.) Ustawienie godziny podnoszenia i opuszczania rolety dla całego tygodnia  
Przeprowadzić procedurę (1) – (8), przy kroku (4) wybrać wszystkie dni tygodnia. Wpisać wciskając przycisk 
- b.) Ustawienie godziny podnoszenia i opuszczania rolety podczas weekendu  
Ponownie przeprowadzić procedurę (1) – (8) dla dni weekendowych wybierając w kroku (4) sobotę i niedzielę. Dokonane zmiany wpisać wciskając przycisk .

## 2. Tryb Security



Dzięki zastosowaniu tej funkcji, mieszkanie będzie sprawiało wrażenie zamieszkałego nawet podczas nieobecności mieszkańców. Godziny podnoszenia i opuszczania rolet ustawione w Trybie tygodniowym będą ulegały codziennie zmianie o +/- 15 minut.  
wcisnąć c i trzymać do momentu gdy na wyświetlaczu pojawi się napis **SEC** (jeśli w danej chwili nie jest wyświetlany)

## Cosmic 1 (COS 1)



### Przykład

- Rolety będą podnoszone i opuszczane ok. godziny **wschodu i zachodu słońca**. Dodatkowe czasy **odchylenia** lub **blokady** umożliwią Państwu sterowanie rolet zgodne z indywidualnymi wymaganiami.
- Wprowadzając czas **odchylenia** można przesunąć godzinę podnoszenia i/lub opuszczania rolety o max +/- 1h59min. względem godziny wschodu lub zachodu słońca.
- Przy **+1h** odchylenia dla podnoszenia, rolety będą podnoszone 1 godzinę **po** wschodzie słońca.  
Przy **-1h** odchylenia, rolety będą podnoszone 1 godzinę **przed** wschodem słońca.
- Wprowadzając czasy blokady można zapobiec zbyt wczesnemu podnoszeniu lub opuszczaniu rolet (zwłaszcza latem)

## Fabryczne ustawienie blokady dla podnoszenia to 6:00, a dla opuszczania 20:00.

**Przykład:-** Słońce wschodzi w czerwcu kilka minut po 5:00. Chcecie Państwo aby rolety podnosiły się najwcześniej o 7:00. Należy wprowadzić czas blokady podnoszenia 7:00. Zachód słońca następuje ok. 21:40. Jeśli chcą Państwo aby Wasze rolety opuszczały się najpóźniej o 21:00, należy wprowadzić czas blokady opuszczania 21:00.

**Przykład:-** Pod koniec lipca słońce wschodzi ok. 6:00. Ustawiony został czas odchylenia podnoszenia na +30 min. a czas blokady na 7:00.

→ roleta podniesie się dopiero o 7:00 ponieważ wszystkie polecenia podnoszenia przed 7:00 zostały zablokowane.

Pod koniec lipca słońce zachodzi o 21:15. Ustawiony został czas odchylenia opuszczania na -30 min. a czas blokady na 21:00.

→ roleta opuści się o 20:45 ponieważ godzina zachodu słońca (21:15) po odjęciu czasu odchylenia (-30 min.) jest wcześniejsza niż czas blokady (21:00).

## 9.2.2

### Wprowadzanie czasu odchylenia



1. wcisnąć i trzymać do momentu gdy na wyświetlaczu pojawi się (COS 1) (jeśli nie jest wyświetlany w danym momencie)
2. wcisnąć krótko → godzina miga i pokazywane jest następne polecenie
3. wcisnąć krótko → miga czas odchylenia podnoszenia rolety
4. przy użyciu ustawić czas odchylenia podnoszenia rolety
5. wcisnąć krótko → miga czas odchylenia opuszczania rolety
6. przy użyciu ustawić czas odchylenia opuszczania rolety
7. wcisnąć krótko (czasy odchylenia zostaną wpisane) → godzina

### Wprowadzanie czasu blokady



1. wcisnąć i trzymać do momentu gdy na wyświetlaczu pojawi się (COS 1) (jeśli nie jest wyświetlany w danym momencie)
2. wcisnąć krótko → godzina miga i pokazywane jest następne polecenie
3. dwukrotnie wcisnąć krótko → miga czas blokady podnoszenia rolety
4. przy użyciu ustawić czas blokady podnoszenia rolety
5. dwukrotnie wcisnąć krótko → miga czas blokady opuszczania rolety
6. przy użyciu ustawić czas blokady opuszczania rolety
7. wcisnąć krótko (czasy blokady zostaną wpisane) → godzina

Jeśli pragną Państwo aby czasy blokady nie miały żadnego wpływu na podnoszenie i opuszczanie rolet i aby następowało to zgodnie z godzinami wschodu i zachodu słońca z ewentualnym uwzględnieniem czasu odchylenia, wystarczy odpowiednio ustawić czasy blokady: podnoszenia na 5:00 i opuszczania na 22:00, lub ustawić czasy blokady na OFF.

### Cosmic 2 (COS 2)



Cosmic 2 podnosi rolety zgodnie z godzinami ustawionymi w Programie tygodniowym a opuszcza zgodnie z Cosmic 1.  
Czasy blokady i odchylenia ustawione w Cosmic 1 będą uwzględnione. W samym trybie Cosmic 2 nie można wprowadzać żadnych dodatkowych zmian.

### Tryb OFF



W tym trybie pracy będą wykonywane wyłącznie polecenia manualne wydawane przy użyciu klawiszy na obudowie.

- **Przełączenie w tryb OFF**

wcisnąć krótko przycisk „+” → na wyświetlaczu pojawi się napis OFF.

- **Przełączenie z trybu OFF na tryb automatyczny**

wcisnąć krótko przycisk „-” → na wyświetlaczu pojawi się aktualna godzina.

## 4. Obsługa manualna

Obsługa manualna jest zawsze możliwa przy użyciu klawiszy GÓRA, DÓŁ i STOP.

#### Polecenia podnoszenia/opuszczania:

**Wciskając na krótko** klawisz GÓRA lub DÓŁ powodujemy podniesienie lub opuszczenie wszystkich rolet, dla których włączona jest funkcja „auto” w sterującym je Centralis Uno IB. Rolety z wyłączoną automatyką nie będą poruszane.

Jeśli w trakcie trwania wykonywania polecenia zostanie wydane polecenie ruchu w przeciwnym kierunku, siłownik zacznie się obracać w przeciwną stronę.

#### Polecenia priorytetowe:

**Wciskając dłużej** klawisz GÓRA lub DÓŁ (>1 sek.) na Chronis IB powodujemy wydanie polecenia priorytetowego. Powodujemy tym samym podniesienie lub opuszczenie rolet podłączonych do **wszystkich** Centralis Uno IB podłączonych do danego sterownika Chronis IB bez względu na to czy funkcja automatyki była włączona czy też wyłączona.

#### Polecenie Stop:

Naciskając klawisz STOP w trakcie pracy siłownika spowodujemy jego zatrzymanie.