

Sterownik grupowy TR-2

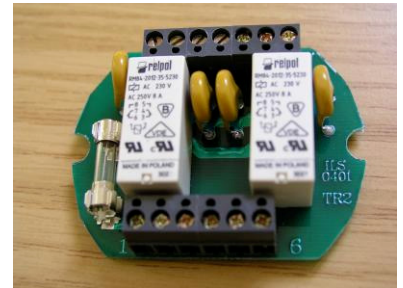
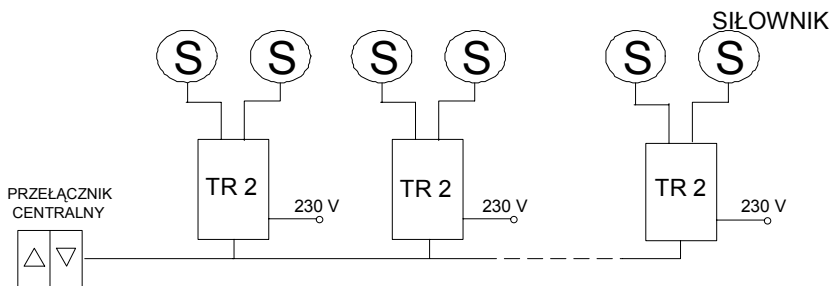
ZASTOSOWANIE TR 2:

sterowanie dwóch lub więcej napędów przy użyciu jednego przełącznika lub sterownika inteo, bez możliwości obsługi pojedynczej.

Przy równoległym podłączeniu na wejście sterownika kilku przełączników, konieczne jest zasilanie ich z tej samej fazy!

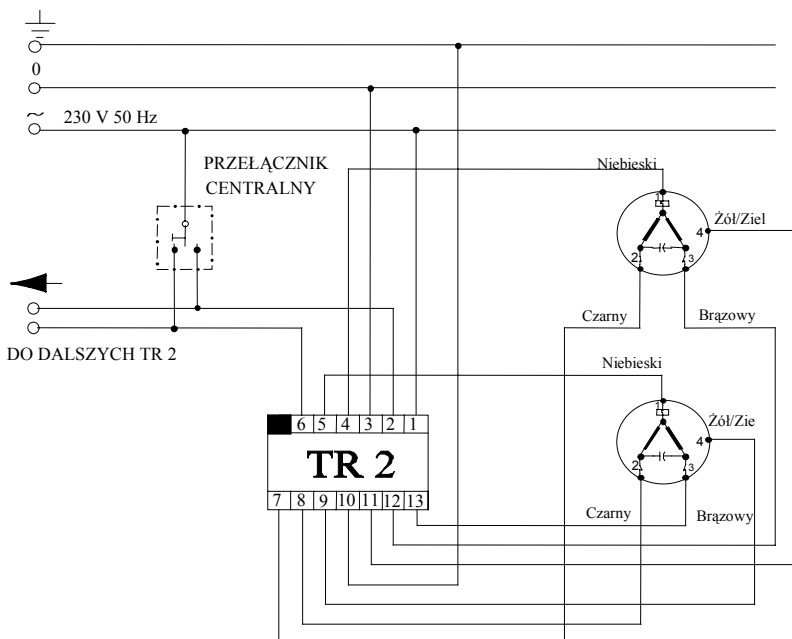
- Centralne sterowanie rolet, tzn. równoczesne sterowanie wszystkimi roletami w pomieszczeniu.
- Zmniejszenie kosztów montażu rozbudowanego układu sterowania
- **Niewidoczny montaż podtynkowy w puszcze $\varnothing 70$** (w suchych pomieszczeniach)

Rolety podnoszą się lub opuszczają jednocześnie. Do TR 2 może być podłączony zarówno przełącznik (np. Inis Uno) jak i inny sterownik serii inteo np.: Centralis Uno IB, Centralis Indoor RTS, Memoris Uno, Soliris Uno, Chronis Uno itp.



Możliwe jest równoległe połączenie kilku sterowników, co umożliwi jednoczesne wysterowanie większej ilości rolet. Zaleca się stosowanie max. 6 sterowników TR 2 łączonych równolegle. Przy większej ilości należy brać pod uwagę maksymalną obciążalność styków przełącznika oraz parametry sieci zasilającej ~230V.

Na wypadek przeciążenia lub zwarcia sterownika, wyjście zabezpieczone jest bezpiecznikiem 5A.



Opis zacisków TR 2		
1	L1	Zasilanie L1 230 V/50 Hz
2	Góra	Wejście z przełącznika
3,4,5	N	Zasilanie + Napędy
6	Dół	Wejście z przełącznika
7	Dół	Wyjście do Napędu1
8	Dół	Wyjście do Napędu2
9,10 11	PE	Przewody ochronne PE
12	Góra	Wyjście do Napędu1
13	Góra	Wyjście do Napędu2

Dzięki zastosowaniu TR-2 nie występuje niebezpieczeństwo zasilania siłownika w obydwu kierunkach