

**Kolekcja
ShadeLine!**



SHADELINE

Nowoczesna ochrona przeciwsłoneczna i komfort termiczny.

Tkaniny typu Screen to zaawansowane technicznie rozwiązanie dedykowane do rolet zewnętrznych, które łączy w sobie estetykę z bezkompromisową funkcjonalnością. Dzięki unikalnej strukturze splotu, tkaniny z kolekcji ShadeLine 5% i ShadeLine 1% pozwalają na skuteczne zarządzanie światłem słonecznym bez utraty kontaktu wzrokowego z otoczeniem.

Kolekcja ShadeLine 5%

Idealny balans między ochroną a widocznością. Tkanina ta zapewnia doskonały dopływ naturalnego światła dziennego, jednocześnie redukując odbłaski na ekranach monitorów i telewizorów. Polecana do salonów i pomieszczeń biurowych.

Kolekcja ShadeLine 1%.

Maksymalna ochrona i prywatność. Dzięki gęstszemu splotowi, tkanina ta zatrzymuje do 99% promieniowania UV i znacząco ogranicza nagrzewanie się pomieszczeń. Jest to doskonały wybór dla sypialni oraz okien o bardzo silnej wystawie południowej.

Jakość

Tkaniny ShadeLine zostały zaprojektowane z myślą o ekstremalnych warunkach zewnętrznych:

- Odpowiedni skład tkaniny. Połączenie wysokiej jakości włókien szklanych pokrytych PVC gwarantuje stabilność wymiarową – tkanina nie rozciąga się i nie kurczy pod wpływem temperatury.
- Odporność na warunki atmosferyczne. Materiał ma podwyższoną odporność na wilgoć, pleśń oraz promieniowanie UV.
- Bezpieczeństwo: Tkaniny posiadają atesty trudnopalności, co czyni je bezpiecznym wyborem zarówno dla domów prywatnych, jak i obiektów użyteczności publicznej.

Utrzymanie

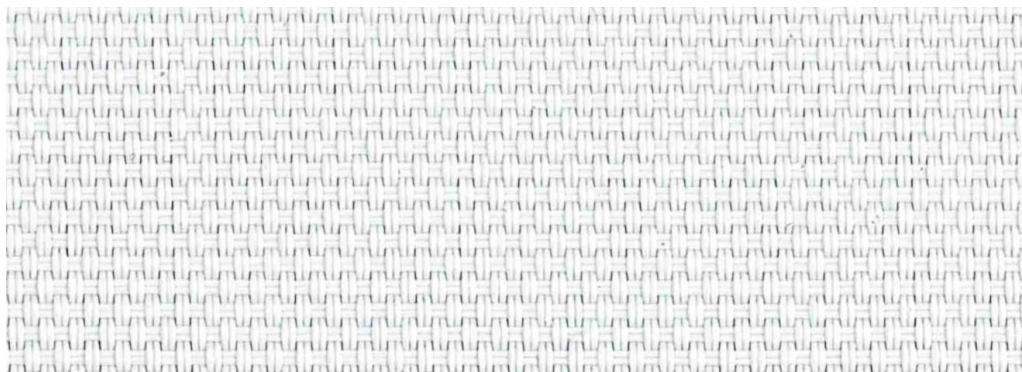
Jedną z największych zalet kolekcji ShadeLine jest łatwość w utrzymaniu czystości. Dzięki strukturze powlekanego włókna, kurz i zabrudzenia nie wnikają w głąb materiału.

- Łatwe czyszczenie. W większości przypadków wystarczy splukanie tkaniny czystą wodą z ogrodowego węża lub przetarcie wilgotną szmatką.
- Zabrudzenia punktowe: Można stosować delikatne roztwory mydła. Należy unikać agresywnych detergentów oraz szorstkich szczotek, które mogłyby uszkodzić powłokę.
- Eksploatacja: Tkaniny Screen ShadeLine są szybkoschnące i nie wymagają specjalistycznych zabiegów konserwujących, co zapewnia ich wieloletnią estetykę przy minimalnym nakładzie pracy.

SHADELINE 1%

BSC-201-01 WHITE

Tkanina 1%

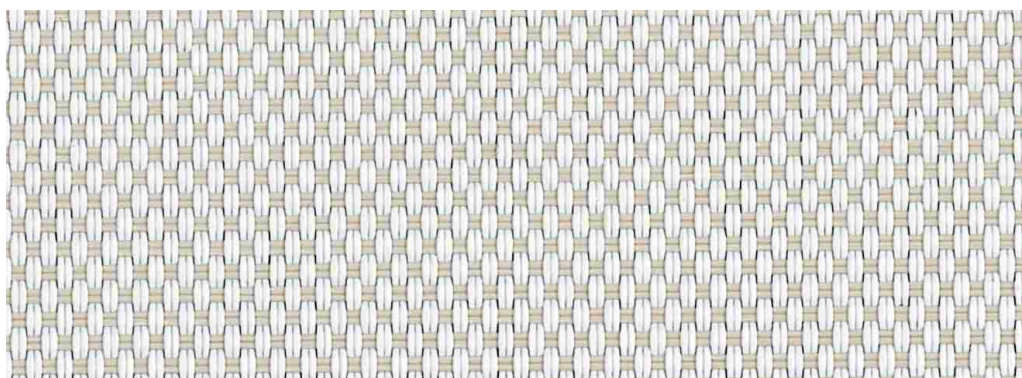


STRONA

A

BSC-202-01 LINEN/WHITE

Tkanina 1%



STRONA

A

Właściwości energetyczne i wizualne związane z nasłonecznieniem

	Strona A	BSC-201-01	BSC-202-01
As	Absorpcja promieniowania słonecznego (pochłanianie)	10,19%	20,31%
Rs	Refleksja promieniowania słonecznego (odbicie)	67,25%	59,77%
Ts	Transmisja promieniowania słonecznego (przepuszczalność)	22,56%	19,92%
Tv	Przepuszczalność światła widzialnego	18,58%	13,89%

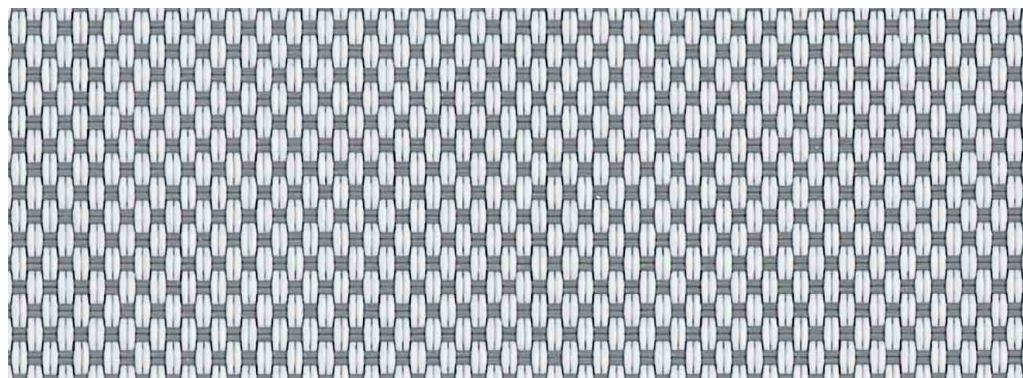
30% PES
70% PVCPrzezierność
1%Gramatura
470 g/m²Materiał
trudnozapalnyGrubość
tkaniny
0.75 mm

Termoizolacja

Zgrzewanie
ciepłym
powietrzem

BSC-203-01 GREY/WHITE

Tkanina 1%

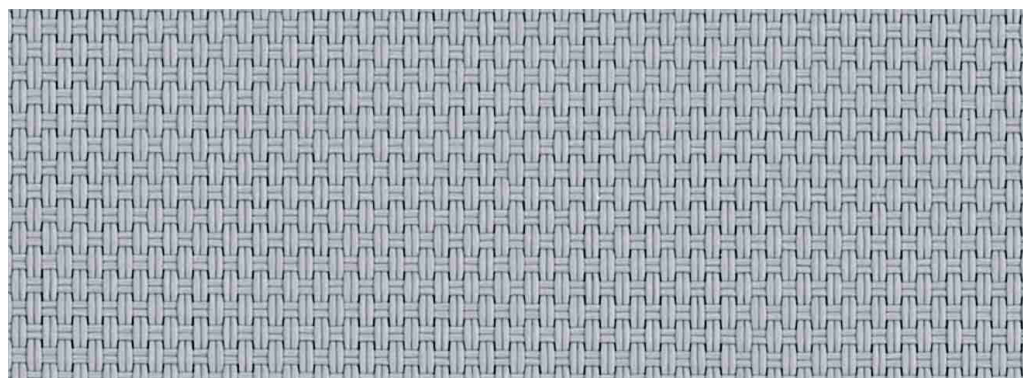


STRONA

A

BSC-205-01 PEARL GREY

Tkanina 1%



STRONA

A

Właściwości energetyczne i wizualne związane z nasłonecznieniem

	Strona A	BSC-203-01	BSC-205-01
As	Absorpcja promieniowania słonecznego (pochłanianie)	41,33%	45,64%
Rs	Refleksja promieniowania słonecznego (odbicie)	46,8%	43,61%
Ts	Transmisja promieniowania słonecznego (przepuszczalność)	11,87%	10,75%
Tv	Przepuszczalność światła widzialnego	8,37%	4,9%



30% PES
70% PVC



Przezierność
1%e



Gramatura
470 g/m²



Materiał
trudnozapalny



Grubość
tkaniny
0.75 mm



Termoizolacja

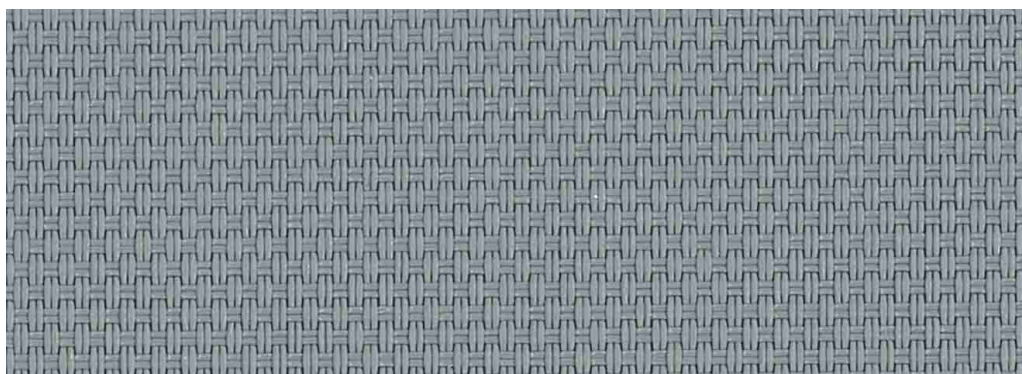


Zgrzewanie
ciepłym
powietrzem

SHADELINE 1%

BSC-206-01 GREY

Tkanina 1%

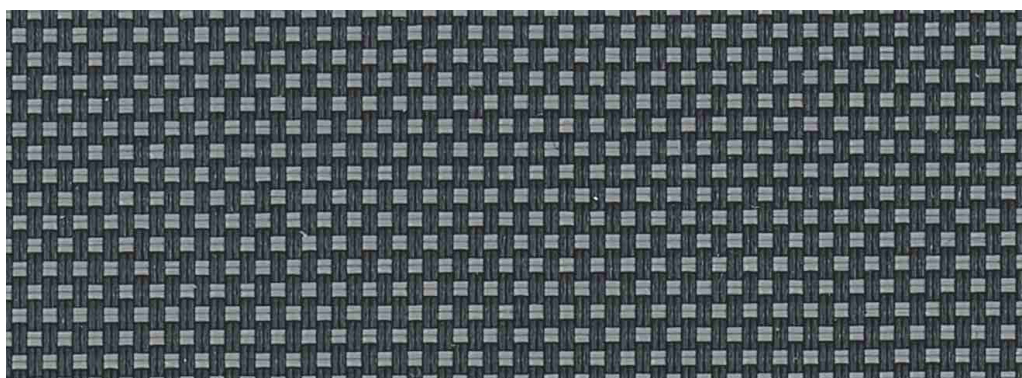


STRONA

A

BSC-210-01 GREY/CHARCOAL

Tkanina 1%



STRONA

A

Właściwości energetyczne i wizualne związane z nasłonecznieniem

		Strona A	BSC-206-01	BSC-210-01
As	Absorpcja promieniowania słonecznego (pochłanianie)		74,33%	89,29%
Rs	Refleksja promieniowania słonecznego (odbicie)		22,03%	8,9%
Ts	Transmisja promieniowania słonecznego (przepuszczalność)		3,64%	1,81%
Tv	Przepuszczalność światła widzialnego		1,84%	1,68%

30% PES
70% PVCPrzezierność
1%Gramatura
470 g/m²Materiał
trudnozapalnyGrubość
tkaniny
0.75 mm

Termoizolacja

Zgrzewanie
ciepłym
powietrzem

BSC-211-01 PURE BLACK

Tkanina 1%



STRONA

A

Właściwości energetyczne i wizualne związane z nasłonecznieniem

	Strona A	BSC-211-01
As	Absorpcja promieniowania słonecznego (pochłanianie)	94,35%
Rs	Refleksja promieniowania słonecznego (odbicie)	4,15%
Ts	Transmisja promieniowania słonecznego (przepuszczalność)	1,5%
Tv	Przepuszczalność światła widzialnego	1,44%



30% PES
70% PVC



Przezierność
1%



Gramatura
470 g/m²



Materiał
trudnozapalny



Grubość
tkaniny
0.75 mm



Termoizolacja

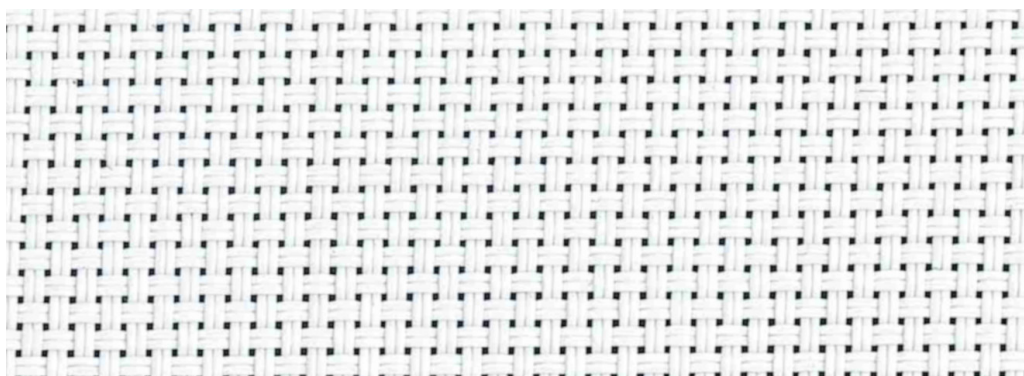


Zgrzewanie
ciepłym
powietrzem

SHADELINE 5%

BSC-101-05 WHITE

Tkanina 5%

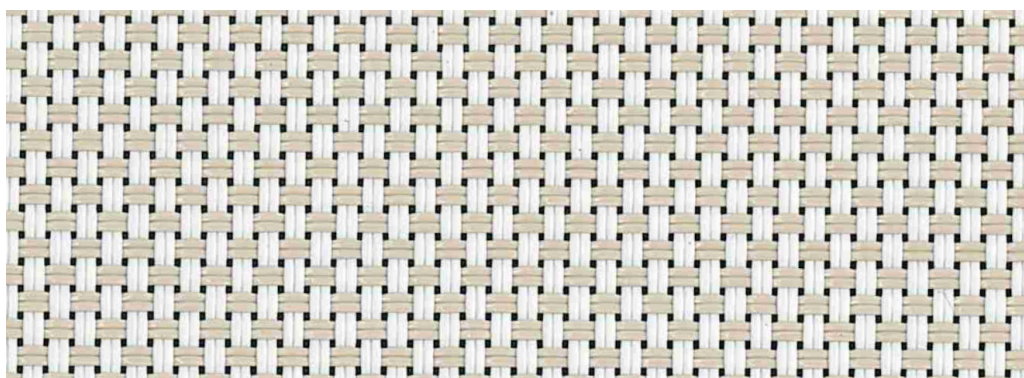


STRONA

A

BSC-102-05 LINEN/WHITE

Tkanina 5%



STRONA

A

Właściwości energetyczne i wizualne związane z nasłonecznieniem

	Strona A	BSC-101-05	BSC-102-05
As	Absorpcja promieniowania słonecznego (pochłanianie)	10,39%	23,34%
Rs	Refleksja promieniowania słonecznego (odbicie)	65,15%	56,33%
Ts	Transmisja promieniowania słonecznego (przepuszczalność)	24,46%	20,33%
Tv	Przepuszczalność światła widzialnego	20,59%	15,25%

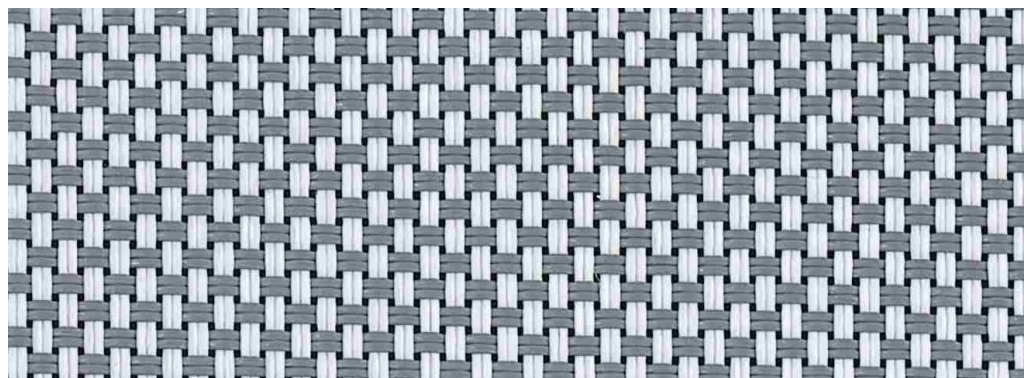
30% PES
70% PVCPrzezierność
5%Gramatura
520 g/m²Materiał
trudnozapalnyGrubość
tkaniny
0.75 mm

Termoizolacja

Zgrzewanie
ciepłym
powietrzem

BSC-103-05 GREY/WHITE

Tkanina 5%

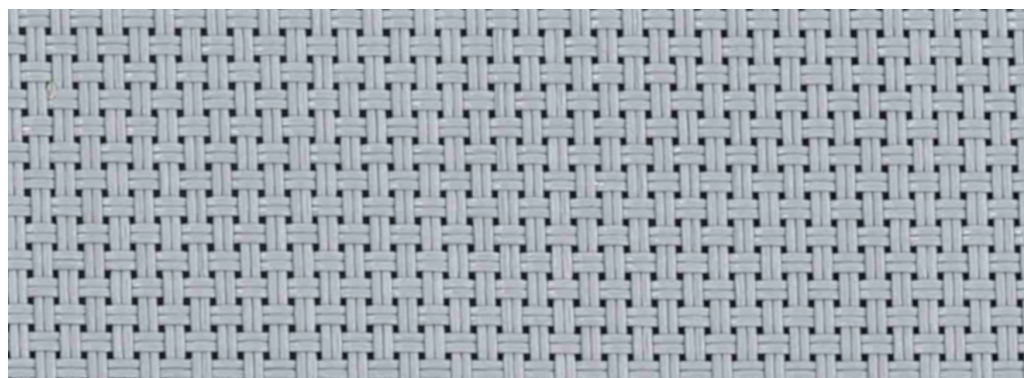


STRONA

A

BSC-105-05 PEARL GREY

Tkanina 5%



STRONA

A

Właściwości energetyczne i wizualne związane z nasłonecznieniem

	Strona A	BSC-103-05	BSC-105-05
As	Absorpcja promieniowania słonecznego (pochłanianie)	47,69%	45,86%
Rs	Refleksja promieniowania słonecznego (odbicie)	40,06%	41,47%
Ts	Transmisja promieniowania słonecznego (przepuszczalność)	12,25%	14,67%
Tv	Przepuszczalność światła widzialnego	10,46%	10,51%



30% PES
70% PVC



Przezierność
5%



Gramatura
520 g/m²



Materiał
trudnozapalny



Grubość
tkaniny
0.75 mm



Termoizolacja

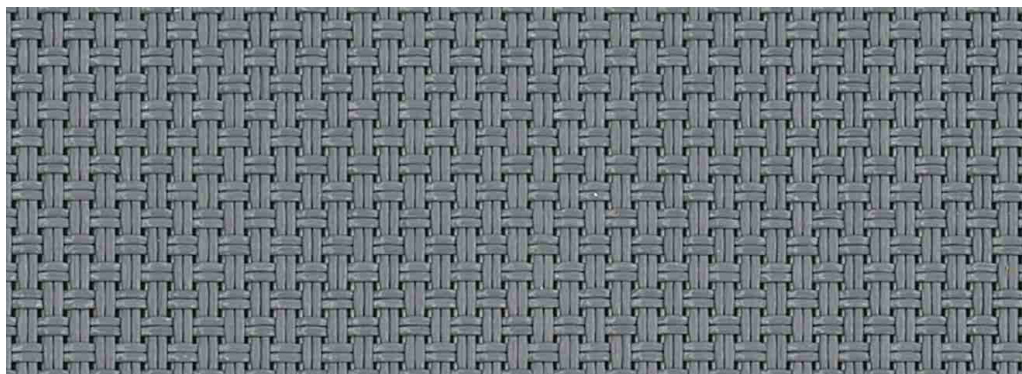


Zgrzewanie
ciepłym
powietrzem

SHADELINE 5%

BSC-106-05 GREY

Tkanina 5%

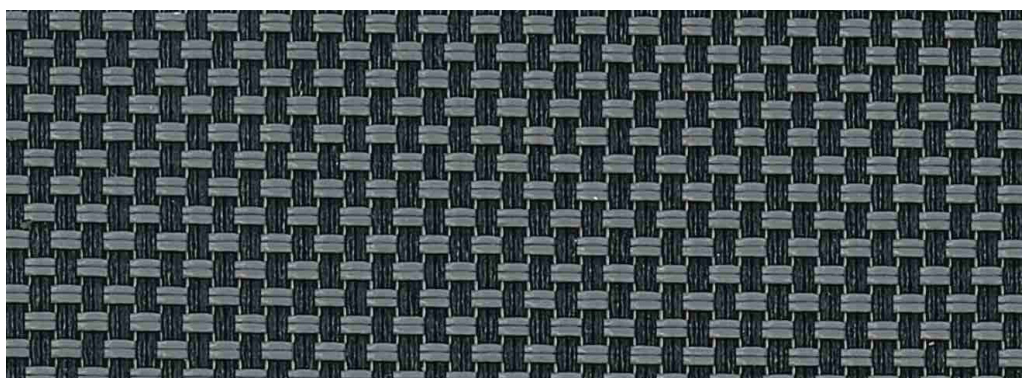


STRONA

A

BSC-110-05 GREY/CHARCOAL

Tkanina 5%



STRONA

A

Właściwości energetyczne i wizualne związane z nasłonecznieniem

		Strona A	BSC-106-05	BSC-110-05
As	Absorpcja promieniowania słonecznego (pochłanianie)		70,29%	80,99%
Rs	Refleksja promieniowania słonecznego (odbicie)		21,15%	11,4%
Ts	Transmisja promieniowania słonecznego (przepuszczalność)		8,56%	7,61%
Tv	Przepuszczalność światła widzialnego		7,37%	7,31%

30% PES
70% PVCPrzezierność
5%Gramatura
520 g/m²Materiał
trudnozapalnyGrubość
tkaniny
0.75 mm

Termoizolacja

Zgrzewanie
ciepłym
powietrzem

BSC-111-05 PURE BLACK

Tkanina 5%

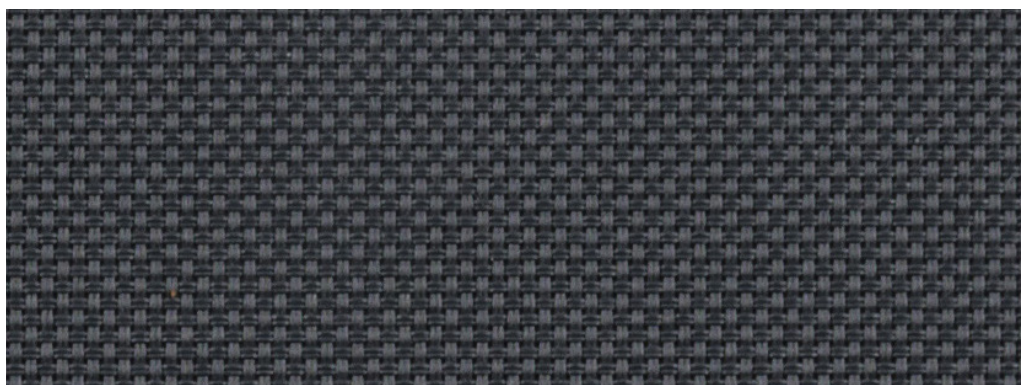


STRONA

A

BSC-218-05 ANTHRACITE GREY

Tkanina 5%



STRONA

A

Właściwości energetyczne i wizualne związane z nasłonecznieniem

	Strona A	BSC-111-05	BSC-218-05
As	Absorpcja promieniowania słonecznego (pochłanianie)	88,31%	84,00%
Rs	Refleksja promieniowania słonecznego (odbicie)	4,14%	7,00%
Ts	Transmisja promieniowania słonecznego (przepuszczalność)	7,55%	9,00%
Tv	Przepuszczalność światła widzialnego	7,4%	8,00%



30% PES
70% PVC



Przezierność
5%



Gramatura
520 g/m²



Materiał
trudnozapalny



Grubość
tkaniny
0.75 mm



Termoizolacja



Zgrzewanie
ciepłym
powietrzem