



mirola
balans światła i cienia

ŻALUZJE ZEWNĘTRZNE

Katalog żaluzje zewnętrzne

PROFESJONALIZM | GWARANTOWANA JAKOŚĆ |
ROZWÓJ | NOWATORSKIE ROZWIĄZANIA | TECHNOLOGIA

MARKA MIROLA

Jesteśmy uznaną rodzinną firmą działającą na rynku polskim, zlokalizowaną na Górnym Śląsku w branży systemów ostonowych do stolarki budowlanej od 1991 roku. Marką stworzoną przez Jerzego Miszka z pasji do produkcji rolet, przedsiębiorstwem z ogromnymi doświadczeniami i tradycjami. Jako wiodący producent w Polsce, oferujemy rozwiązania, które łączą innowacyjność, funkcjonalność i estetykę. Nasza oferta obejmuje rolety zewnętrzne, żaluzje fasadowe, zewnętrzne rolety tekstylne, moskitiery, bramy garażowe, przemysłowe oraz nowoczesne pergole. Każdy z naszych produktów jest świadectwem naszego zaangażowania w jakość, technologie i zadowolenie klientów.



Posiadamy przestrzeń magazynowo - produkcyjną, kilka hal zajmujących powierzchnię ponad 3 000 m². Wyposażyliśmy produkcję w nowoczesny park maszynowy renomowanych firm. Zatrudniamy blisko 100 osób tworzących doświadczony zespół pracowników.



Kontrola jakości naszych produktów stanowi bardzo istotny obszar naszej działalności. Każdy produkt podlega końcowej kontroli według ustalonej procedury, a dokumentacja filmowa lub zdjęciowa jest archiwizowana. Produkty są umieszczane w bezpiecznych opakowaniach wykluczających uszkodzenie w transporcie i odpowiednio przygotowane do logistyki.



**POZNAJ
WYBIERZ
POLECAJ**

ROLETY - ŻALUZJE - SCREENY - MOSKITIERY - BRAMY - PERGOLE



ŻALUZJE ZEWNĘTRZNE

Żaluzje zewnętrzne:

1. Żaluzje fasadowe:

C80

Z90/Z70

S90

2. Żaluzje samonośne:

Smartbox

SmartboxPlus 20mm

ThermoBox 10mm, 30mm

Zestawy żaluzji samonośnych – rozwiązania

3. Żaluzje nakładane:

THERMO SKB C80

THERMO SKB Z90

System montażu żaluzji fasadowych na narożu budynku
z prowadnicą linkową

Żaluzje fasadowe Skośne

Żaluzja fasadowe Ukośne

Żaluzje narożne Corner

Kolorystyka

C80

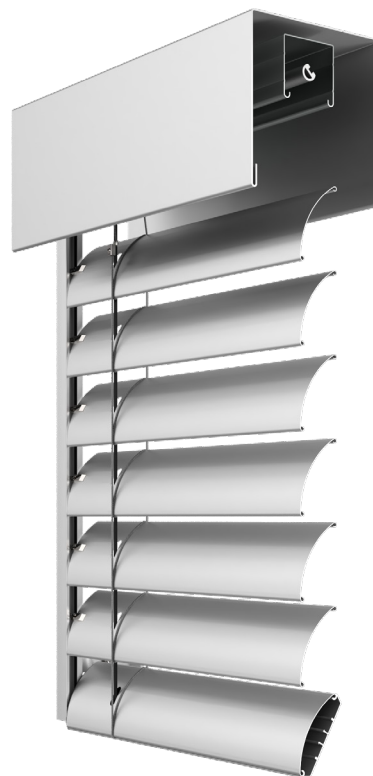
Żaluzja fasadowa

Żaluzje zewnętrzne C80 to najpopularniejszy system zaciemnienia dla domów jednorodzinnych, budynków administracyjnych, wiat i pergoli. Dostępne są w wariantach Slim oraz DUO.

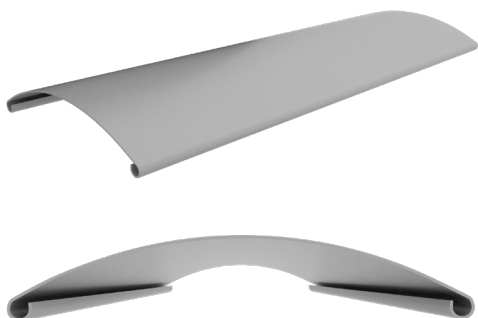
Wariant Slim gwarantuje uzyskanie mniejszego pakietu dzięki temu można uzyskać mniejszą wysokość kasety.

Wariant Duo charakteryzuje się różnym stopniem nachylenia górnej i dolnej części żaluzji jednocześnie, przez co znajduje swoje zastosowanie w budynkach administracyjnych, salach szkoleniowych lub konferencyjnych.

Aluminiowe prowadnice zwiększają stabilność żaluzji na wietrze, a blachy osłonowe wykonane z wysokogatunkowego aluminium podkreślają najwyższą jakość i estetykę produktu.



KSZTAŁT LAMELI C80



Dopuszczalna szerokość, wysokość i powierzchnia	
Minimalna szerokość żaluzji	600 mm
Maksymalna szerokość żaluzji	6 000 mm
Minimalna wysokość żaluzji	500 mm
Maksymalna wysokość żaluzji	6 000 mm*
Maksymalna powierzchnia żaluzji	24 m²

Podstawowe informacje techniczne		
	Szerokość	Wysokość
Lamela C80	80 mm	○
Szyna górna stalowa (Fe)	58 mm	56 mm
Szyna górna aluminiowa (Al)	58 mm	60 mm
Listwa końcowa	80 mm	13 mm

* Maksymalna wysokość żaluzji 6 000 mm z ograniczeniem powierzchni do 24 m².

1. Standardowy kolor prowadnic, uchwytów do prowadnic, listwy końcowej - RAL 7016 / RAL 9006 / RAL 9005 / DB 703, szyna górna ocynkowana.
2. Pełna kolorystyka lamel, prowadnic, uchwytów do prowadnic, listwy końcowej, szyny górnej i blach osłonowych - strona 52 - 55.
3. Standardowy kolor drabinki - szary / czarny.
4. Możliwość wykonania z napędem elektrycznym.



Z90 / Z70

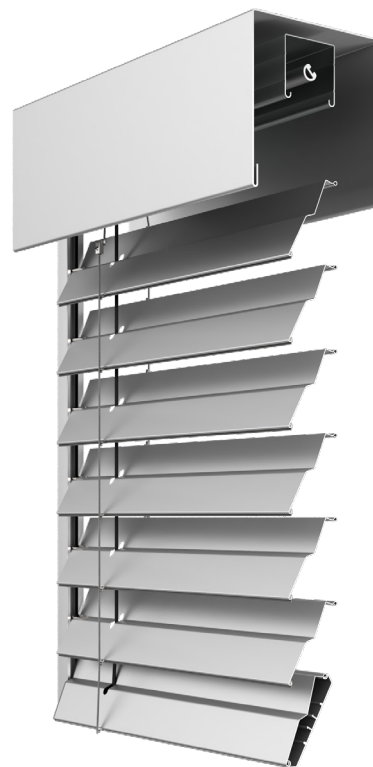
Żaluzja fasadowa

Żaluzje zewnętrzne Z90 i Z70 to połączenie nowoczesnego designu, funkcjonalności i elegancji. System przejmuje wszystkie cechy żaluzji C80. Idealnie nadaje się do zaciemnienia pomieszczeń domów jednorodzinnych i budynków administracyjnych oraz ich ochrony przed czynnikami zewnętrznymi. Lamelle Z90 i Z70 przez swój nowoczesny wygląd zyskuje popularność w nowoczesnej architekturze.

Wprasowana na całej długości aluminiowej lamel Z90 i Z70 guma zmniejsza natężenie hałasu dobiegającego z zewnątrz i zwiększa termoregulacyjny efekt żaluzji.

Aluminiowe prowadnice zwiększają stabilność żaluzji na wietrze, a blachy osłonowe wykonane z wysokogatunkowego aluminium podkreślają najwyższą jakość i estetykę produktu.

System nie ma możliwości zastosowania wariantu Slim i DUO.



KSZTAŁT LAMELI Z90 / Z70

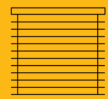


Dopuszczalna szerokość, wysokość i powierzchnia	
Minimalna szerokość żaluzji	600 mm
Maksymalna szerokość żaluzji	6 000 mm
Minimalna wysokość żaluzji	500 mm
Maksymalna wysokość żaluzji	6 000 mm*
Maksymalna powierzchnia żaluzji	24 m²

Podstawowe informacje techniczne		
	Szerokość	Wysokość
Lamela Z90	90 mm	○
Szyna górna stalowa (Fe)	58 mm	56 mm
Szyna górna aluminiowa (Al)	58 mm	60 mm
Listwa końcowa	93 mm	14 mm

* Maksymalna wysokość żaluzji 6 000 mm z ograniczeniem powierzchni do 24 m².

1. Standardowy kolor prowadnic, uchwytów do prowadnic, listwy końcowej - RAL 7016 / RAL 9006 / RAL 9005 / DB 703, szyna górna ocynkowana.
2. Pełna kolorystyka lamel prowadnic, uchwytów do prowadnic, listwy końcowej, szyny górnej i blach osłonowych na stronie 52 -55.
3. Standardowy kolor drabinki - szary / czarny.
4. Możliwość wykonania z napędem elektrycznym.



S90

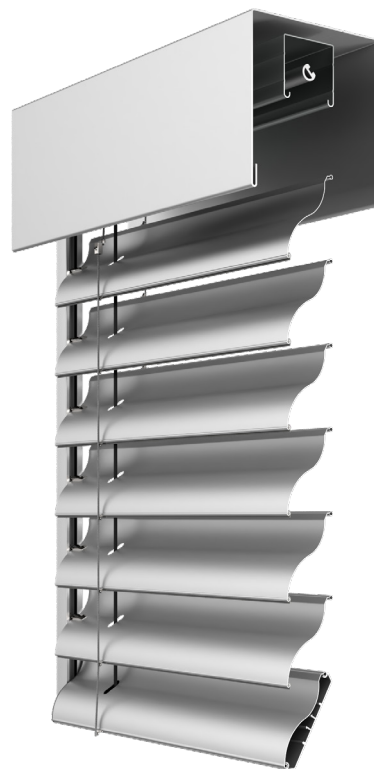
Żaluzja fasadowa

Żaluzje zewnętrzne S90 to połączenie elegancji z funkcjonalnością. System przejmuje wszystkie cechy żaluzji C80 oraz nietuzinkowy design. Idealnie nadaje się do zaciemnienia pomieszczeń domów jednorodzinnych i budynków administracyjnych oraz ich ochrony przed czynnikami zewnętrznymi.

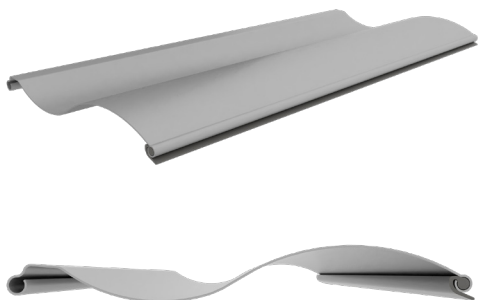
Wprasowana na całej długości aluminiowej lameli S90 guma zmniejsza natężenie hałasu dobiegającego z zewnątrz i zwiększa termoregulacyjny efekt żaluzji.

Aluminiowe prowadnice zwiększają stabilność żaluzji na wietrze, a blachy osłonowe wykonane z wysokogatunkowego aluminium podkreślają najwyższą jakość i estetykę produktu.

System nie ma możliwości zastosowania wariantu Slim i DUO.



KSZTAŁT LAMELI S90



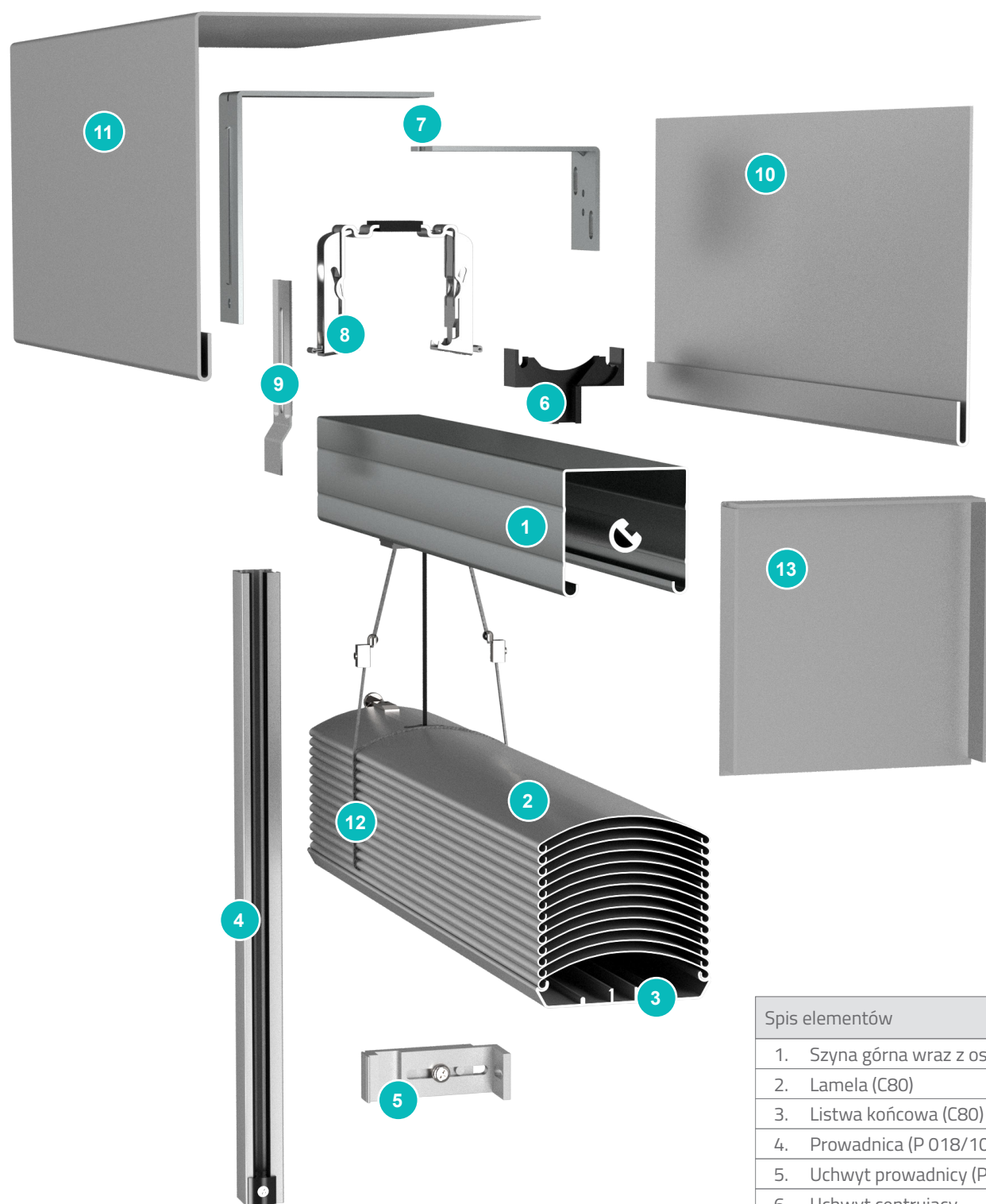
Dopuszczalna szerokość, wysokość i powierzchnia	
Minimalna szerokość żaluzji	600 mm
Maksymalna szerokość żaluzji	6 000 mm
Minimalna wysokość żaluzji	500 mm
Maksymalna wysokość żaluzji	6 000 mm*
Maksymalna powierzchnia żaluzji	24 m²

Podstawowe informacje techniczne		
	Szerokość	Wysokość
Lamela S90	95 mm	○
Szyna górna stalowa (Fe)	58 mm	56 mm
Szyna górna aluminiowa (Al)	58 mm	60 mm
Listwa końcowa	93 mm	14 mm

* Maksymalna wysokość żaluzji 6 000 mm z ograniczeniem powierzchni do 24 m².

1. Standardowy kolor prowadnic, uchwytów do prowadnic, listwy końcowej - RAL 7016 / RAL 9006 / RAL 9005 / DB 703, szyna górna ocynkowana.
2. Pełna kolorystyka lamel, prowadnic, uchwytów do prowadnic, listwy końcowej, szyny górnej i blach osłonowych na stronie 52-55.
3. Standardowy kolor drabinki - szary / czarny.
4. Możliwość wykonania z napędem elektrycznym.

BUDOWA ŻALUZJI FASADOWEJ



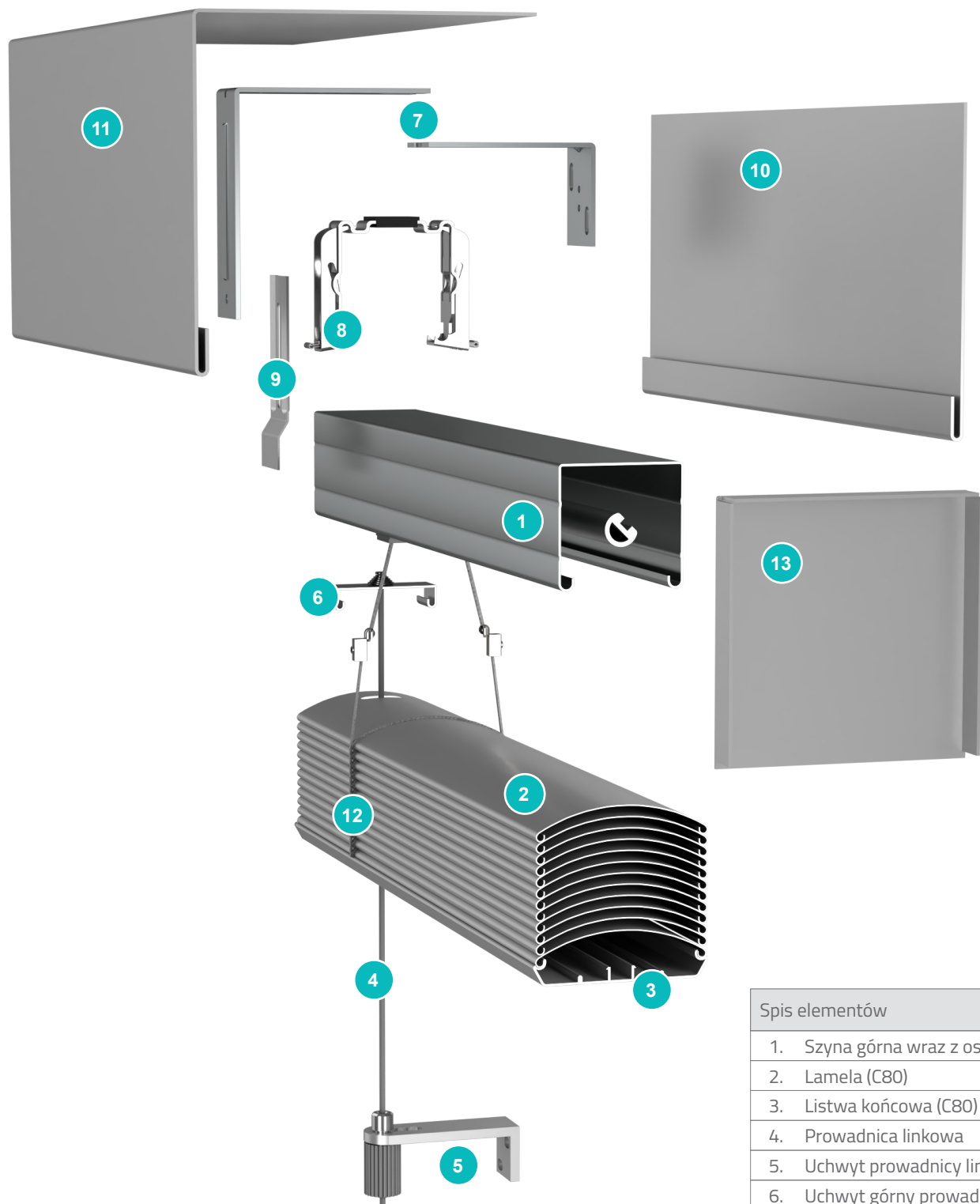
Spis elementów

- | | |
|-----|------------------------------|
| 1. | Szyna górna wraz z osprzętem |
| 2. | Lamela (C80) |
| 3. | Listwa końcowa (C80) |
| 4. | Prowadnica (P 018/10) |
| 5. | Uchwyt prowadnicy (P 021) |
| 6. | Uchwyt centrujący |
| 7. | Konsola (P 009/1) |
| 8. | Uchwyt do szyny (P 009/1) |
| 9. | Przedłużenie uchwytu konsoli |
| 10. | Blacha osłonowa wewn. (T1) |
| 11. | Blacha osłonowa zewn. (T2) |
| 12. | Drabinka lameli |
| 13. | Bok kasety |



BUDOWA ŻALUZJI FASADOWEJ

Prowadnice linkowe



Spis elementów

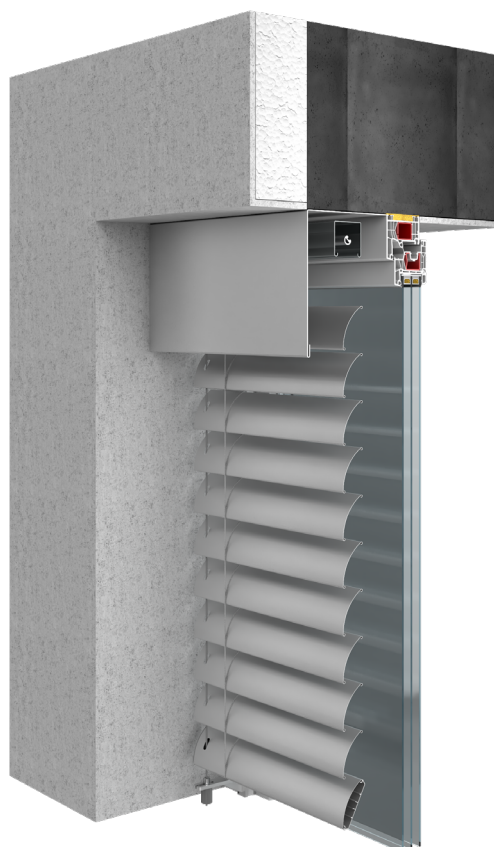
- | | |
|-----|------------------------------|
| 1. | Szyna górna wraz z osprzętem |
| 2. | Lamela (C80) |
| 3. | Listwa końcowa (C80) |
| 4. | Prowadnica linkowa |
| 5. | Uchwyt prowadnicy linkowej |
| 6. | Uchwyt górny prowadnicy |
| 7. | Konsola (P 009/1) |
| 8. | Uchwyt do szyny (P 009/1) |
| 9. | Przedłużenie uchwytu konsoli |
| 10. | Blacha osłonowa wewn. (T1) |
| 11. | Blacha osłonowa zewn. (T2) |
| 12. | Drabinka lameli |
| 13. | Bok kasety |

SPOSOBY MONTAŻU ŻALUZJI FASADOWYCH

MONTAŻ DO WNEKI



MONTAŻ DO WNEKI system linkowy





MONTAŻ NA NADPROŻU



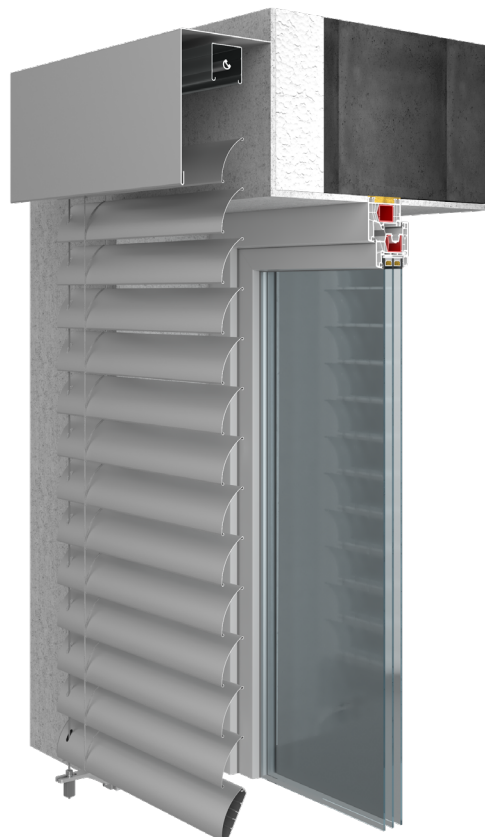
MONTAŻ NA NADPROŻU system linkowy

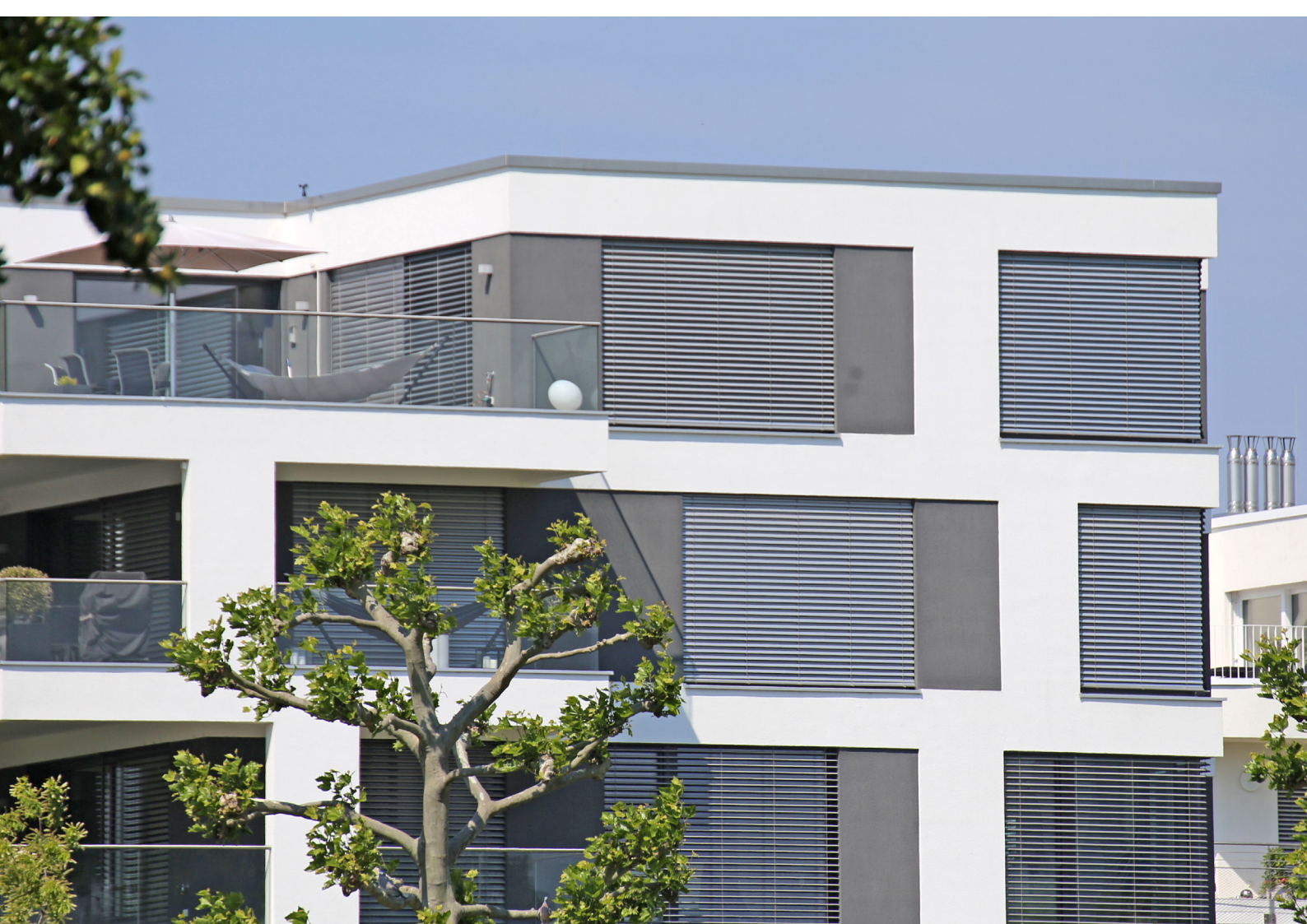


MONTAŻ NA MUR



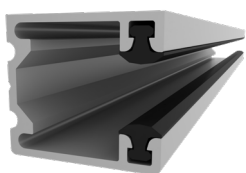
MONTAŻ NA MUR system linkowy





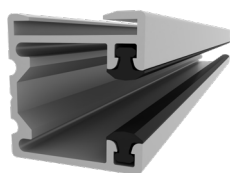
TYPY PROWADNIC I UCHWYTY

P 018/2



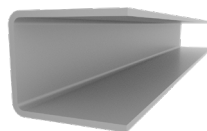
Szerokość: 20 mm
Głębokość: 18 mm
Komora lameli: 9,4 mm

P 018/10



Szerokość: 20 mm
Głębokość: 22 mm
Komora lameli: 9,4 mm

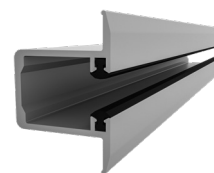
P 018/31



Szerokość: 23 mm
Głębokość: 26 mm

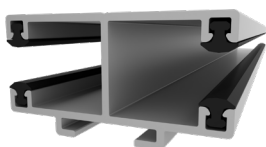
+

P 018/3



Szerokość: 35 mm
Głębokość: 20,0 mm
Komora lameli: 9,4 mm

P 017/1



Szerokość: 40 mm
Głębokość: 22 mm
Komora lameli: 9,4 mm

P 080/XX



Szerokość: 27 mm
Głębokość: 84 mm
Komora lameli: 9,4 mm

P 081/XX



Szerokość: 27 mm
Głębokość: 96 mm
Komora lameli: 9,4 mm

P 020/XX



Szerokość: 27 mm
Głębokość: 96 mm
Komora lameli: 9,4 mm

UCHWYTY PROWADNIC

Regulowany P 021 (1/2/11)



Dostępny dla przewodnic:
P 018/10 i P 017/1

Teleskopowy P 021 (3/4)



Dostępny dla przewodnic:
P 018/10 i P 017/1

Teleskopowy P 050 (1/..../10)



Dostępny dla przewodnic:
P 018/10 i P 017/1

Teleskopowy STS P 021 (5/6)



Dostępny dla przewodnic:
P 018/10 i P 017/1

Podtynkowy P 047 (1/2/3)



Dostępny dla przewodnic:
P 018/31 + P 018/3

TYPY BLACH OSŁONOWYCH

T1



T1u



T2



T2u



T4



T4u



T4u/1



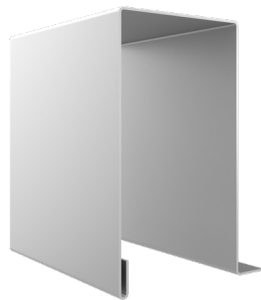
T4u/2



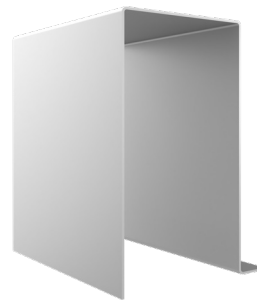
T4u/3



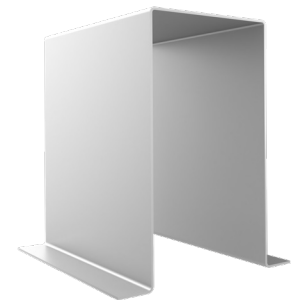
T4d



T4d/1



T4d/2



T4c



SMARTBOX

Żaluzja samonośna

Żaluzje zewnętrzne samonośne to innowacyjny system żaluzji dla domów jednorodzinnych, budynków administracyjnych, wiat i pergoli do prostego montażu. Kompletna kasetka z pakietem żaluzji, wymaga osadzenia jej na prowadnicach i przykręcenia do fasady budynku lub stolarki okiennej. Ponadto jest przystosowana do zabudowy podtynkowej w nowych budynkach.

Ten typ żaluzji doskonale nadaje się do adaptacji w już istniejących budynkach, jak to ma miejsce w roletach zewnętrznych.

W systemie żaluzji samonośnych możliwe jest zastosowanie zintegrowanej moskitiery oraz wszystkich rodzajów lamel.

System dostępny w wariantach DUO.

Do wyboru są kasety z blachy aluminiowej o grubości 2 mm w czterech rozmiarach: 190 / 220 / 260 / 300 mm.

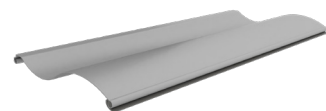


KSZTAŁT LAMELI

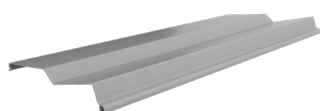
C80



S90



Z90



Dopuszczalna szerokość, wysokość i powierzchnia	
Minimalna szerokość żaluzji	540 mm
Maksymalna szerokość żaluzji	4 500 mm
Minimalna wysokość żaluzji	500 mm
Maksymalna wysokość żaluzji	4 500 mm
Maksymalna powierzchnia żaluzji	14 m²
Maksymalna powierzchnia żaluzji z moskitierą	3 m²

Podstawowe informacje techniczne		
	Szerokość	Wysokość
Szyna górna stalowa (Fe)	58 mm	56 mm
Kaseta aluminiowa 190	144 mm	190 mm
Kaseta aluminiowa 220	144 mm	220 mm
Kaseta aluminiowa 260	144 mm	260 mm
Kaseta aluminiowa 300	144 mm	300 mm

1. Standardowy kolor prowadnic i listwy końcowej - RAL 7016 / RAL 9006 / RAL 9005 / DB 703,
2. Pełna kolorystyka lamel, prowadnic, listwy końcowej i kaset - stronie 52 - 55.
3. Standardowy kolor drabinki - szary / czarny.
4. Możliwość wykonania z napędem elektrycznym.

SMARTBOXPLUS 20

Żaluzja samonośna

Żaluzje zewnętrzne samonośne **SmartboxPlus 20** to innowacyjny system żaluzji dla domów jednorodzinnych, budynków administracyjnych, wiat i pergoli do prostego montażu. Kompletna kasetka z pakietem żaluzji dodatkowo **ocieplona styrodurem 20 mm**, wymaga osadzenia jej na prowadnicach i przykręcenia do fasady budynku lub stolarki okiennej. Ponadto jest przystosowana do zabudowy podtynkowej w nowych budynkach.

Ten typ żaluzji doskonale nadaje się do adaptacji w już istniejących budynkach, jak to ma miejsce w roletach zewnętrznych.

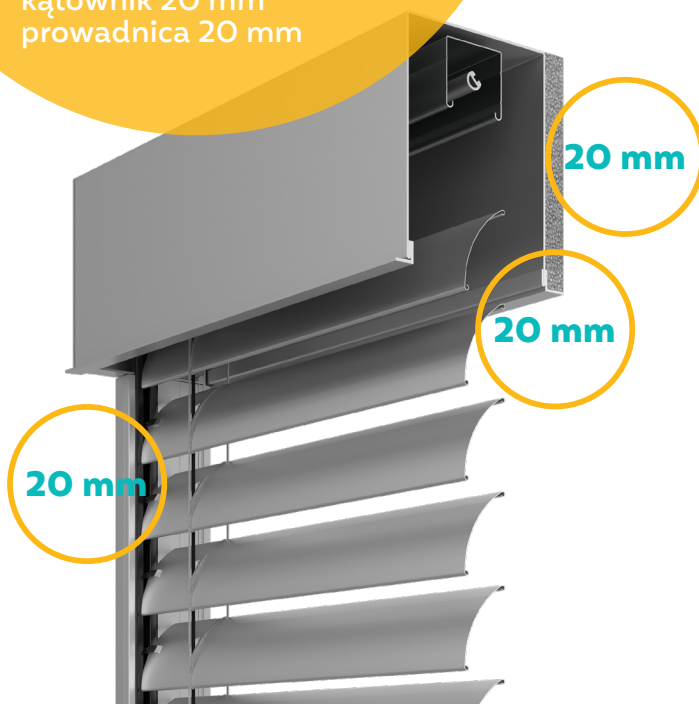
W systemie żaluzji samonośnych możliwe jest zastosowanie zintegrowanej moskitiery oraz wszystkich rodzajów lamel.

System dostępny w wariantach DUO.

Do wyboru są kasety z blachy aluminiowej o grubości 2 mm w czterech rozmiarach: 190 / 220 / 260 / 300 mm.

SmartboxPlus20

styrodur 20 mm
kątownik 20 mm
prowadnica 20 mm

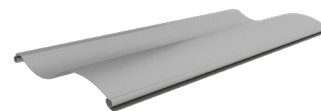


KSZTAŁT LAMELI

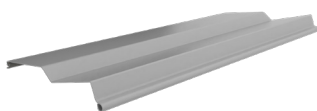
C80



S90

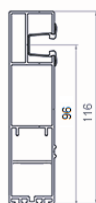


Z90



Dopuszczalna szerokość, wysokość i powierzchnia	
Minimalna szerokość żaluzji	540 mm
Maksymalna szerokość żaluzji	4 500 mm
Minimalna wysokość żaluzji	500 mm
Maksymalna wysokość żaluzji	4 500 mm
Maksymalna powierzchnia żaluzji	14 m ²
Maksymalna powierzchnia żaluzji z moskitierą	3 m ²

Podstawowe informacje techniczne		
	Szerokość	Wysokość
Szyna górna stalowa (Fe)	58 mm	56 mm
Kaseta aluminiowa 190	144 mm	190 mm
Kaseta aluminiowa 220	144 mm	220 mm
Kaseta aluminiowa 260	144 mm	260 mm
Kaseta aluminiowa 300	144 mm	300 mm



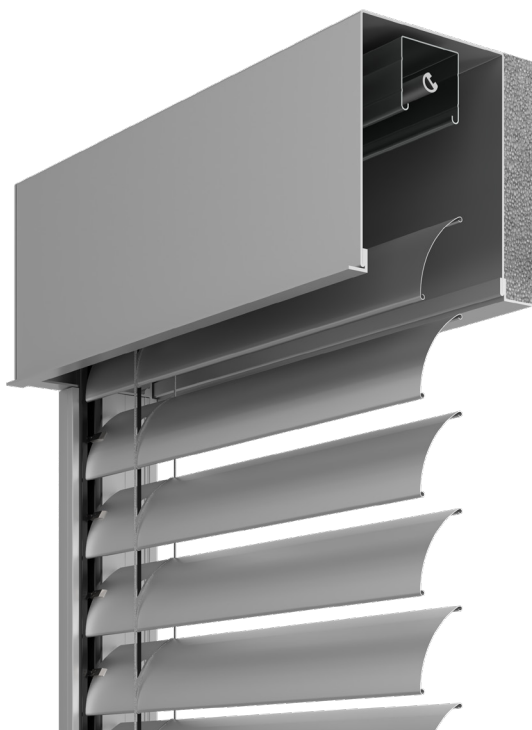
Typ prowadnicy P 02020 (96 mm)

Prowadnica jednoczęściowa o pełnej konstrukcji bez konieczności stosowania dodatkowych odsadzeń, przejmując funkcjonalność prowadnicy P 020/02 (96mm). Możliwość zastosowania stopki kątowej.

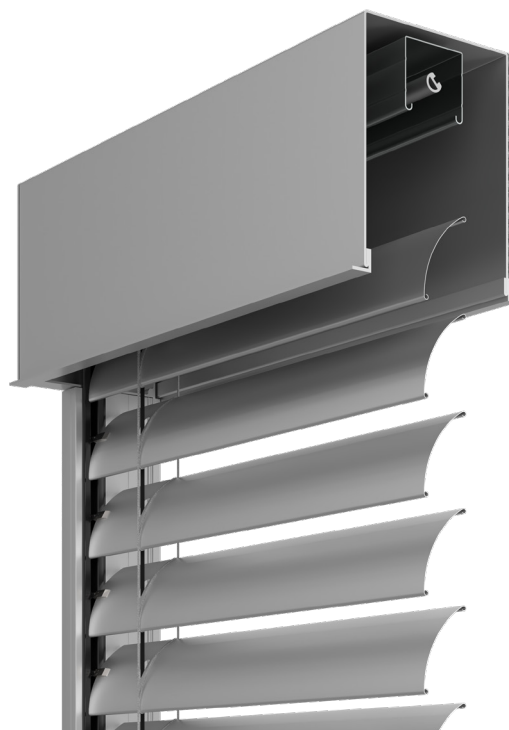
1. Standardowy kolor prowadnic i listwy końcowej - RAL 7016 / RAL 9006 / RAL 9005 / DB 703,
2. Pełna kolorystyka lamel, prowadnic, listwy końcowej i kaset - na stronie 52 - 55.
3. Standardowy kolor drabinki - szary / czarny.
4. Możliwość wykonania z napędem elektrycznym.

THERMOBOX

Żaluzja samonośna



STYRODUR
30 mm



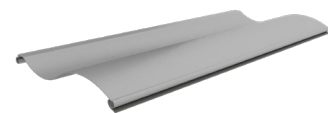
ALUTHERMO QUATTRO®
10 mm

KSZTAŁT LAMELI

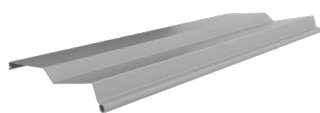
C80



S90



Z90



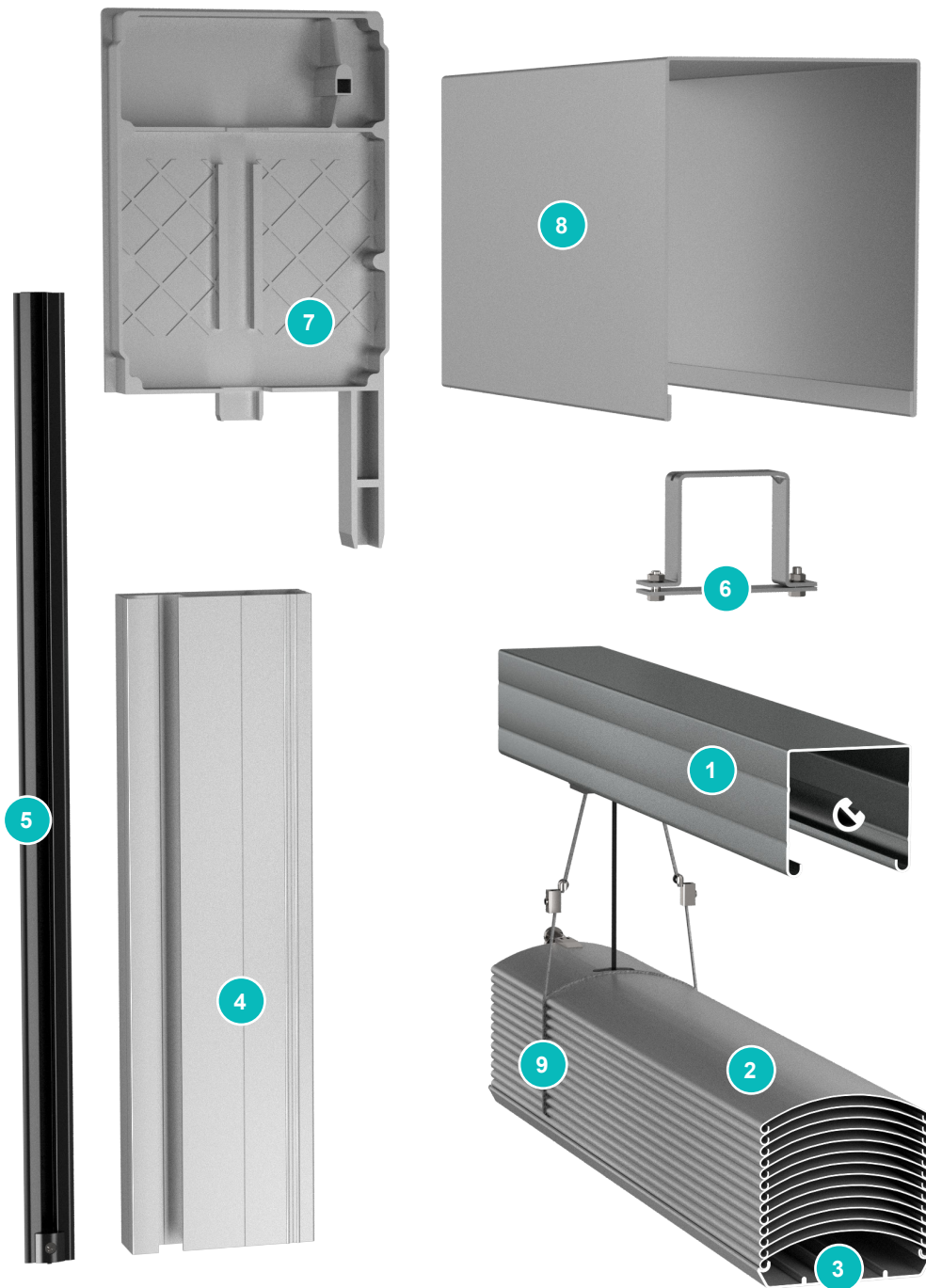
ThermoBOX to specjalnie przygotowane do zabudowy podtynkowej konfiguracji systemu SmartBOX z dodatkowym ociepleniem kasety po stronie wewnętrznej - od strony ściany obiektu.

Do wyboru są dwie konfiguracje z ociepleniem styrodurem o grubości 30 mm oraz Aluthermo Quattro® o grubości 10 mm.

W zależności od wybranej konfiguracji automatycznie otrzymujemy dopasowane nośniki tynku do grubości ocieplenia oraz odpowiednio dobrane profile rozszerzające prowadnic.



BUDOWA ŻALUZJI SAMONOŚNEJ

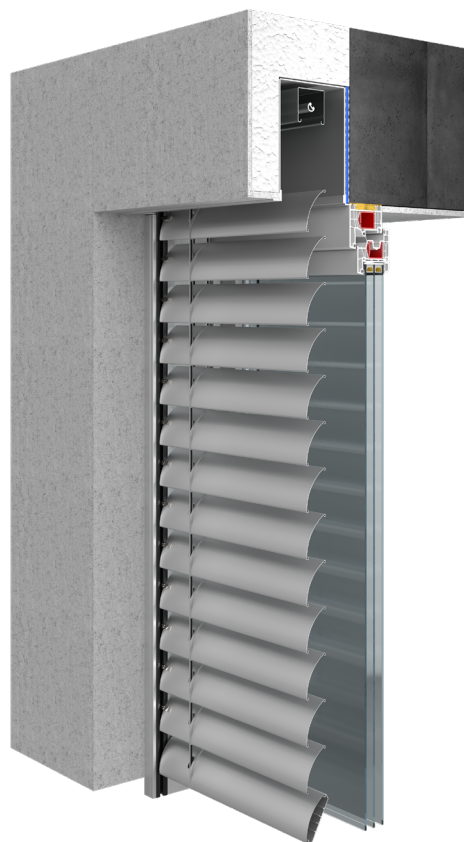


Spis elementów

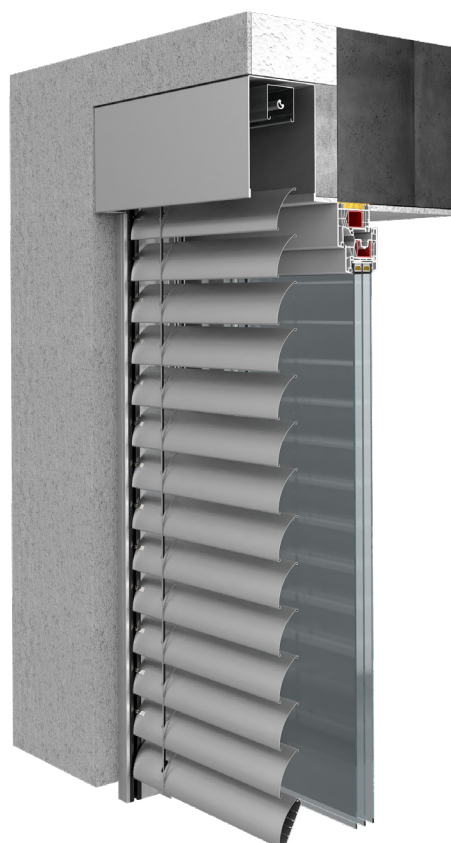
- | | |
|----|------------------------------|
| 1. | Szyna górna wraz z osprzętem |
| 2. | Lamela (C80) |
| 3. | Listwa końcowa (C80) |
| 4. | Prowadnica (P 020/00) |
| 5. | Wkład prowadnicy PCV |
| 6. | Uchwyt do szyny |
| 7. | Bok kasety |
| 8. | Kaseta |
| 9. | Drabinka lameli |

SPOSOBY MONTAŻU ŻALUZJI SAMONOŚNYCH

MONTAŻ NA NADPROŻU THERMOBOX + ALUTHERMO

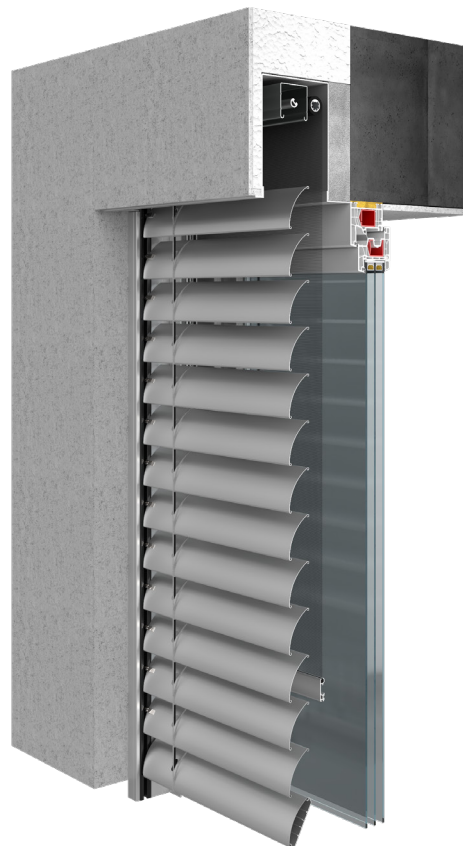


MONTAŻ DO WNEKI





MONTAŻ NA NADPROŻU Z MOSKITIERĄ



MONTAŻ NA MUR



ZESTAW ŻALUZJI SAMONOŚNYCH

Maksymalna szerokość zestawu żaluzji samonośnych w jednej kasecie to 4 500 mm. Żaluzje muszą mieć te same wysokości. Maksymalna ilość żaluzji w zestawie to 2 sztuki. Dostępne tylko na napędach niezależnych. Zestaw można wykonać zarówno w wariantach Smartbox i Thermobox.

WARIANT 1

Wykonanie żaluzji w zestawie z prowadnicą wspólną P 017/1. Prowadnica montowana na uchwytych.



ZESTAW ŻALUZJI SAMONOŚNYCH

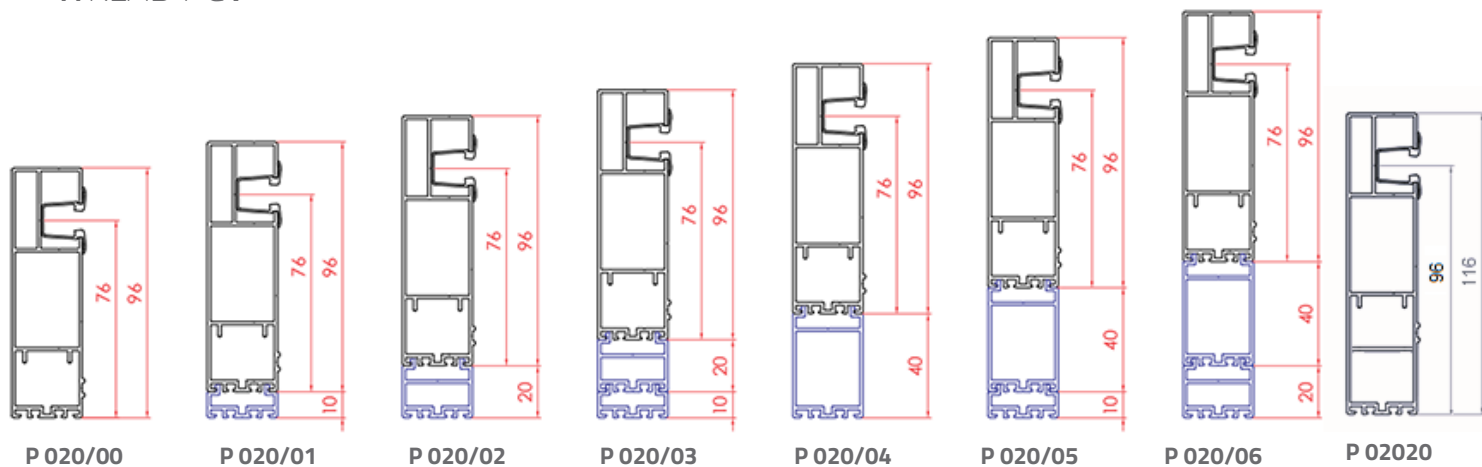
Wykonanie żaluzji w zestawie z prowadnicami linkowymi na uchwytych niezależnych P 032/1-5 lub na uchwycie wspólnym P 032/6-10. Prowadnice linkowe montowane wyłącznie pośrodku zestawu.

WARIANT 2



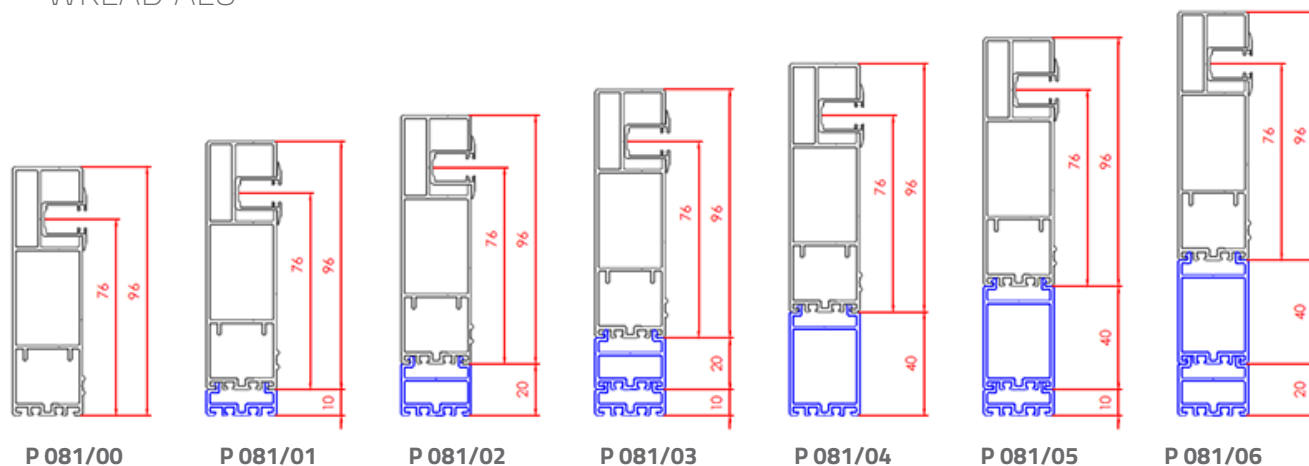
TYPY PROWADNIC

WKŁAD PCV

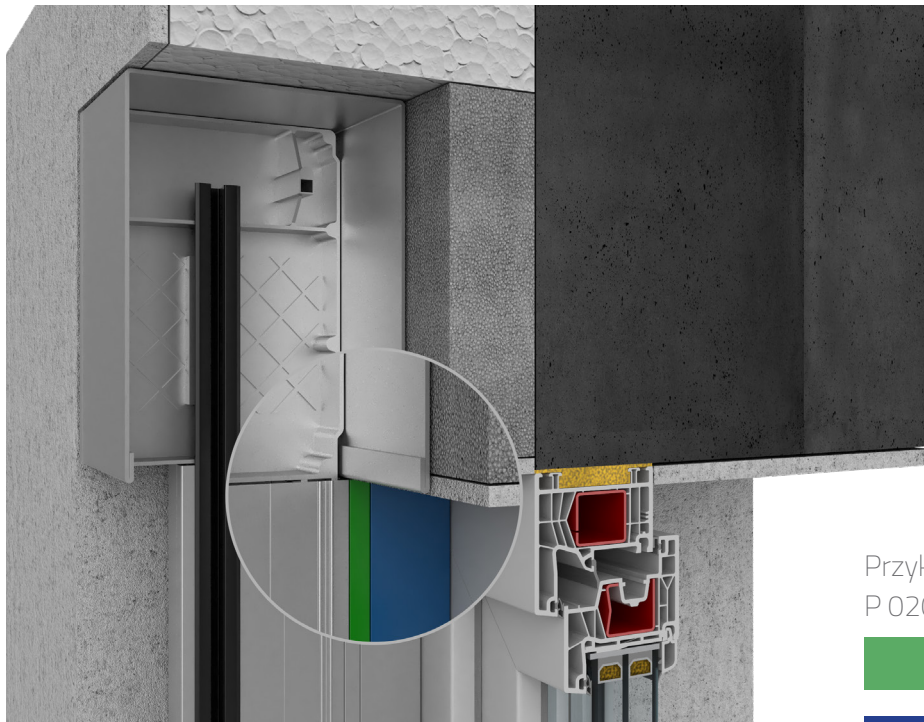


Wymiar prowadnicy wraz z profilami rozszerzającymi				
	Szerokość	Wysokość	Oś lameli	Profil rozszerzający
Prowadnica P 020/00 oraz P 081/00	27 mm	96 mm	76 mm	○
Prowadnica P 020/01 oraz P 081/01	27 mm	106 mm	86 mm	10 mm
Prowadnica P 020/02 oraz P 081/02	27 mm	116 mm	96 mm	20 mm
Prowadnica P 020/03 oraz P 081/03	27 mm	126 mm	106 mm	20 mm + 10 mm
Prowadnica P 020/04 oraz P 081/04	27 mm	136 mm	116 mm	40 mm
Prowadnica P 020/05 oraz P 081/05	27 mm	146 mm	126 mm	40 mm + 10 mm
Prowadnica P 020/06 oraz P 081/06	27 mm	156 mm	136 mm	40 mm + 20 mm
Prowadnica P 02020	27 mm	116 mm	96 mm	○

WKŁAD ALU



PRZYKŁADOWY MONTAŻ ŻALUZJI SAMONOŚNEJ



Przykładowy montaż żaluzji z prowadnicą P 020 oraz profilem rozszerzającym

- Profil rozszerzający 10 mm
- Profil rozszerzający 40 mm



Wyprowadzenie kabla do zasilania napędu elektrycznego od wewnętrznej strony w górnym lewym lub prawym rogu jest rozwiązaniem standardowym (KL / KP4).

W przypadku trudnych warunków zabudowy lub montażu, możliwe jest wykonanie wyprowadzenia w innym miejscu np. przez bok kasety.



THERMO SKB

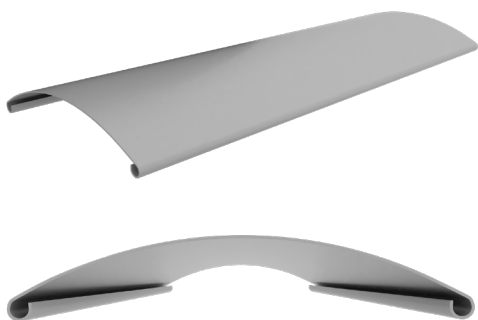
Żaluzja nakładana C80

Żaluzje w systemie Thermo SKB z zastosowaniem lameli C80 to system zaciemnienia ze skrzynką (nasadzaną na ramie okna) wykonaną z materiału izolacyjnego o bardzo dobrym współczynniku przenikalności cieplnej wynoszącym 0.40 W/m²K. Idealnie nadaje się do domów jedno i wielorodzinnych. Żaluzje dostępne są w wariantach SLIM i DUO oraz z moskitierą zintegrowaną.

Możliwość zastosowania dwóch rozmiarów kaset: SKB/260/F i SKB/300/F



KSZTAŁT LAMELI C80



Dopuszczalna szerokość, wysokość i powierzchnia	
Minimalna szerokość żaluzji	600 mm
Maksymalna szerokość żaluzji	5 000 mm
Minimalna wysokość żaluzji	500 mm
Maksymalna wysokość żaluzji	2 925 mm
Maksymalna powierzchnia żaluzji	14,6 m²

Podstawowe informacje techniczne		
	Szerokość	Wysokość
Lamela C80	80 mm	○
Szyna górna stalowa (Fe)	58 mm	56 mm
Szyna górna aluminiowa (Al)	58 mm	60 mm
Listwa końcowa	80 mm	13 mm

1. Standardowy kolor prowadnic - szary antracyt 23, biały 02, ciemnobrązowy 08, srebrny 01S, szary 03S, beżowy 05S, brązowy 09S,
2. Standardowy kolor listwy końcowej - RAL 7016 / RAL 9006 / DB 703, szyna górna ocynkowana.
3. Pełna kolorystyka lamel, prowadnic, listwy końcowej i szyny górnej - strona 52 - 55.
4. Standardowy kolor drabinki - szary / czarny.
5. Możliwość wykonania z napędem elektrycznym.



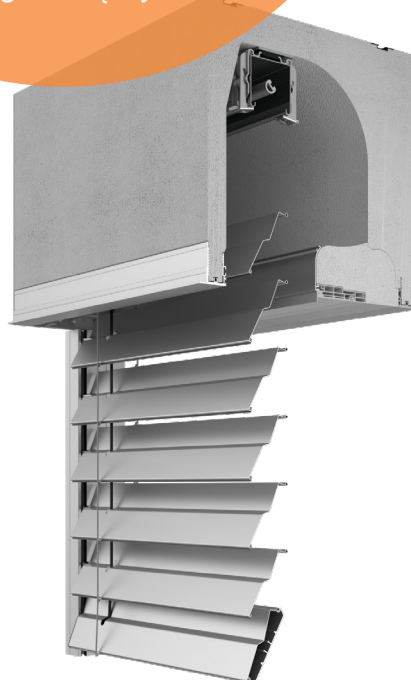
THERMO SKB

Żaluzja nakładana Z90

Żaluzje w systemie Thermo SKB z zastosowaniem lameli Z90 to system zaciemnienia ze skrzynką (nasadzaną na ramie okna) wykonaną z materiału izolacyjnego o bardzo dobrym współczynniku przenikalności cieplnej wynoszącym $0.40 \text{ W/m}^2\text{K}$. Idealnie nadaje się do domów jedno i wielorodzinnych.

Wprasowana guma w krawędź lameli Z90 ma za zadanie zniwelować uderzanie lameli (jedną o drugą) w pozycji całkowitego zamknięcia.

Możliwość zastosowania dwóch rozmiarów kaset:
SKB/260/F i SKB/300/F



KSZTAŁT LAMELI Z90



Dopuszczalna szerokość, wysokość i powierzchnia	
Minimalna szerokość żaluzji	600 mm
Maksymalna szerokość żaluzji	5 000 mm
Minimalna wysokość żaluzji	500 mm
Maksymalna wysokość żaluzji	2 925 mm
Maksymalna powierzchnia żaluzji	14,6 m²

Podstawowe informacje techniczne		
	Szerokość	Wysokość
Lamela Z90	90 mm	○
Szyna górna stalowa (Fe)	58 mm	56 mm
Listwa końcowa	93 mm	14 mm

1. Standardowy kolor prowadnic - szary antracyt 23, biały 02, ciemnobrązowy 08, srebrny 01S, szary 03S, beżowy 05S, brązowy 09S,
2. Standardowy kolor listwy końcowej - RAL 7016 / RAL 9006 / DB 703, szyna górna ocynkowana.
3. Pełna kolorystyka lamel, prowadnic, listwy końcowej i szyny górnej - strona 52 - 55.
4. Standardowy kolor drabinki - szary / czarny.
5. Możliwość wykonania z napędem elektrycznym.

BUDOWA ŻALUZJI NAKŁADANEJ THERMO SKB/F 260



Spis elementów

- | | |
|-----|-------------------------------|
| 1. | Bok kasety SKB/F |
| 2. | Kaseta SKB/F - część górna |
| 3. | Ocieplenie kasety |
| 4. | Profil dolny |
| 5. | Profil adaptacyjny |
| 6. | Adapter wspornika |
| 7. | Nośnik tynku |
| 8. | Uchwyt do szyny + wzmocnienie |
| 9. | Szyna górna wraz z osprzętem |
| 10. | Lamela (C80) |
| 11. | Listwa końcowa (C80) |
| 12. | System moskitiery |
| 13. | Listwa końcowa moskitiery |
| 14. | Prowadnica modułowa |

KASETY ŻALUZJI THERMO SKB/F

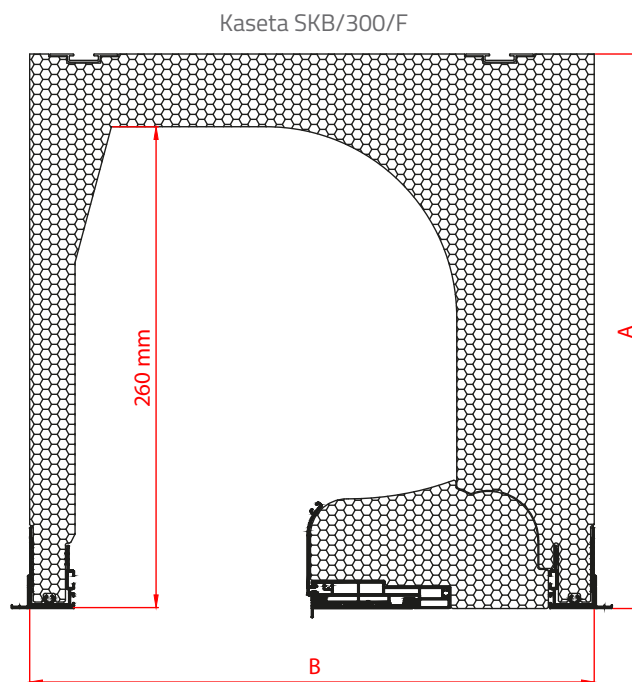
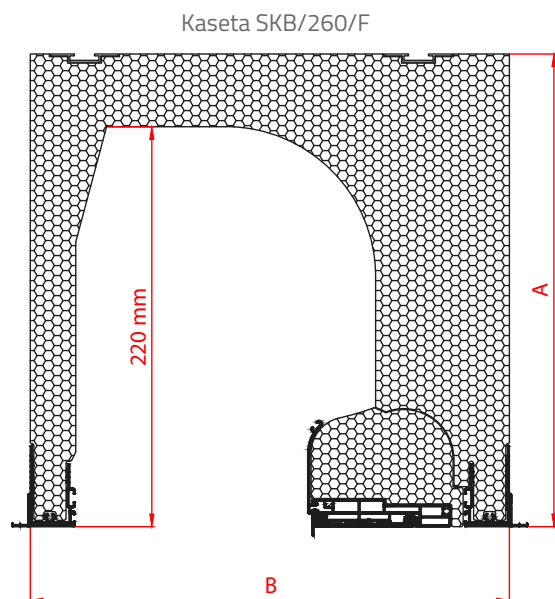
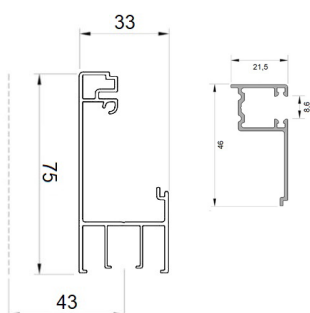


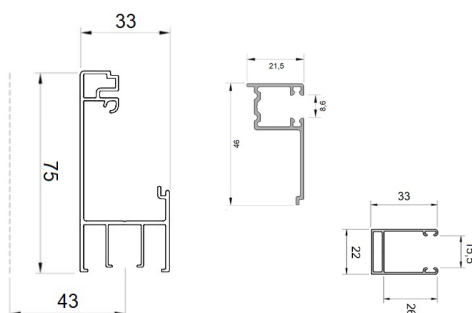
Tabela wymiarowa kaset SKB/F		
	A	B
Kaseta SKB/260/F	260 mm	264 mm
Kaseta SKB/300/F	300 mm	311 mm

TYPY PROWADNIC I UCHWYTY

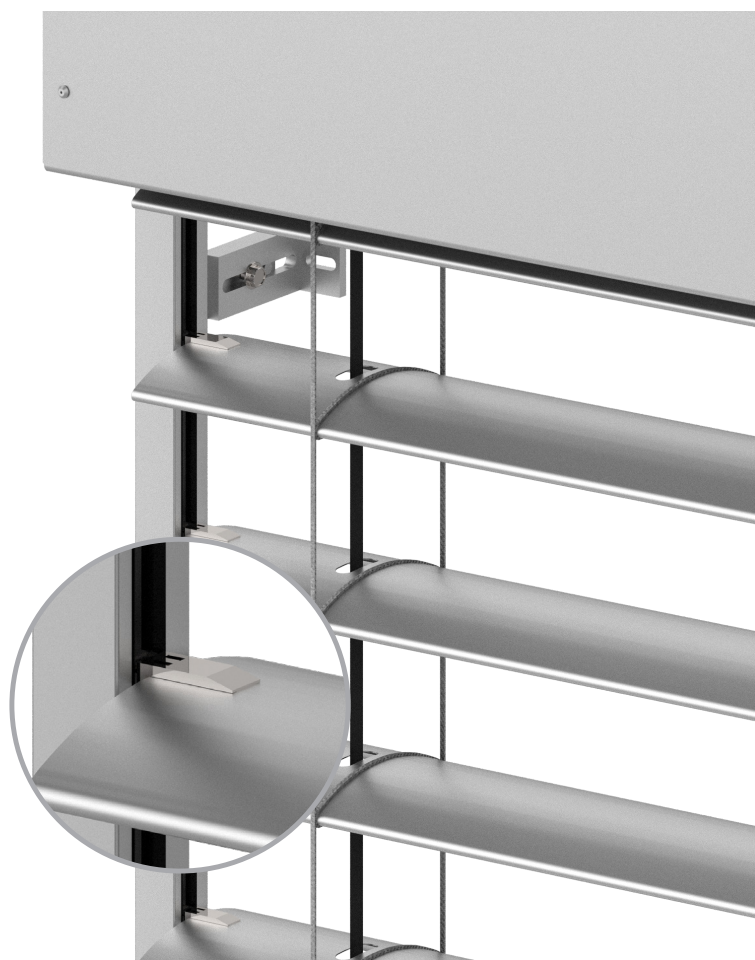
SKB APPF/B 33 + PPF (SKB/F)



APPF/B 33 + PPF + PPZ 32 MZN (SKB/F)



PROWADZENIA LAMEL



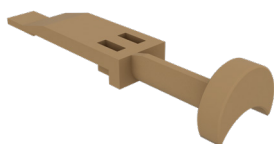
W naszych żaluzjach zewnętrznych stosujemy prowadzenia lamel (tzw. piny) zarówno stalowe jak i z tworzywa sztucznego PCV.

Prowadzenia stalowe zabezpieczone są warstwą ocynku bez możliwości późniejszego lakierowania.

Prowadzenia tworzywowe PCV dostępne są w kilku kolorach (*patrz lista poniżej*).

Kolor prowadzeń dobierany jest przez producenta względem koloru lamel.

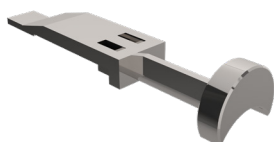
PROWADZENIA PCV



Prowadzenia PCV dostępne są w kolorach:

- | | | | |
|-----------------------|----------|-----------------------|----------|
| <input type="radio"/> | RAL 9010 | <input type="radio"/> | RAL 1015 |
| <input type="radio"/> | RAL 9006 | <input type="radio"/> | RAL 8014 |
| <input type="radio"/> | RAL 9004 | | |

PROWADZENIA STALOWE OCYNKOWANE



Prowadzenie stalowe dostępne jest tylko i wyłącznie bez lakierowania.

- | | |
|-----------------------|--------------------|
| <input type="radio"/> | STALOWE OCYNKOWANE |
|-----------------------|--------------------|

WARIANTY WYKONANIA ŻALUZJI

WARIANT DUO

Specjalnie opracowany wariant DUO zapewnia możliwość regulacji stopniem nachylenia górnej i dolnej części żaluzji jednocześnie, przez co można uzyskać różnorodność zaciemnienia. Rozwiązanie idealnie sprawdza się w budynkach administracyjnych, salach szkoleniowych i konferencyjnych oraz biurach.

W wariacie DUO nie ma możliwości pełnego otwarcia natomiast istnieje możliwość pełnego zamknięcia wszystkich lameli jednocześnie. Dostępny tylko w systemie C80.

PEŁNE
ZAMKNIĘCIE



OTWARTA GÓRA
ZACIEMNIONY DÓŁ



ZACIENIONA GÓRA
OTWARTY DÓŁ



WARIANT SLIM

Wariant Slim względem Standardowego, gwarantuje uzyskanie mniejszego pakietu dzięki specjalnemu ułożeniu lameli, przez co mamy możliwość zmniejszenia wymiaru kasety.

Dostępny tylko w systemie C80.



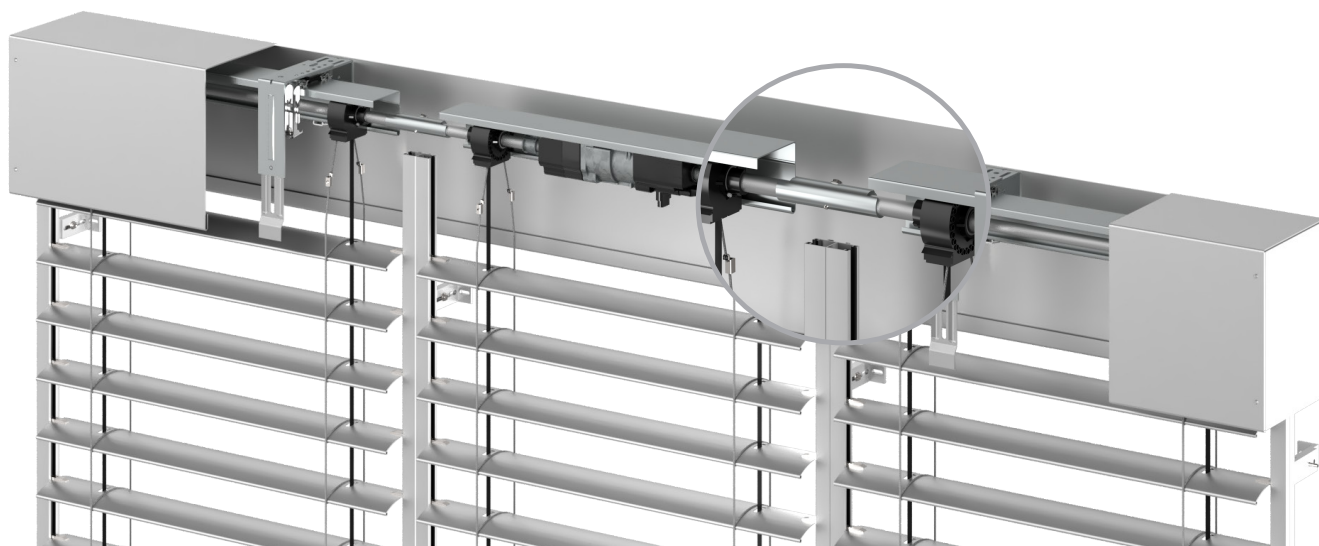
ZESTAW ŻALUZJI FASADOWYCH

Żaluzje fasadowe można łączyć w zestawy i dzielimy je na dwa warianty: żaluzje z napędem wspólnym (sprężone) i z napędem niezależnym.

WARIANT 1

Żaluzje z napędem wspólnym mają połączony wał za pomocą łącznika wału P 077. Wspólny napęd możliwy jest do zastosowania w zestawie żaluzji o tej samej wysokości.

1. W przypadku zestawu 3 żaluzji o tej samej wysokości, gdy ich łączna powierzchnia nie przekroczy 20m^2 to wspólny napęd znajduje się w żaluzji środkowej.
2. W przypadku zestawu 3 żaluzji o tej samej wysokości, gdy ich łączna powierzchnia przekroczy 20m^2 to wspólny napęd zawsze będzie w żaluzji 1 i 2, a osobny w żaluzji 3.



WARIANT 2

Żaluzje z napędem niezależnym.



UWAGA: Zestawy żaluzji nie są dostępne w żaluzjach nakładanych SKB/F.

SYSTEM MONTAŻU ŻALUZJI NA NAROŻU BUDYNKU





SYSTEM MONTAŻU ŻALUZJI NA NAROŻU

System montażu żaluzji na narożu budynku to zastosowanie dwóch żaluzji fasadowych z linkowymi prowadnicami na narożu okna. W systemie tym żaluzje mają zamontowane osobne napędy, dzięki czemu możemy niezależnie uruchamiać jedną żaluzję podnosząc ją do góry, a żaluzję z drugiego narożnika zostawić np. zamkniętą.

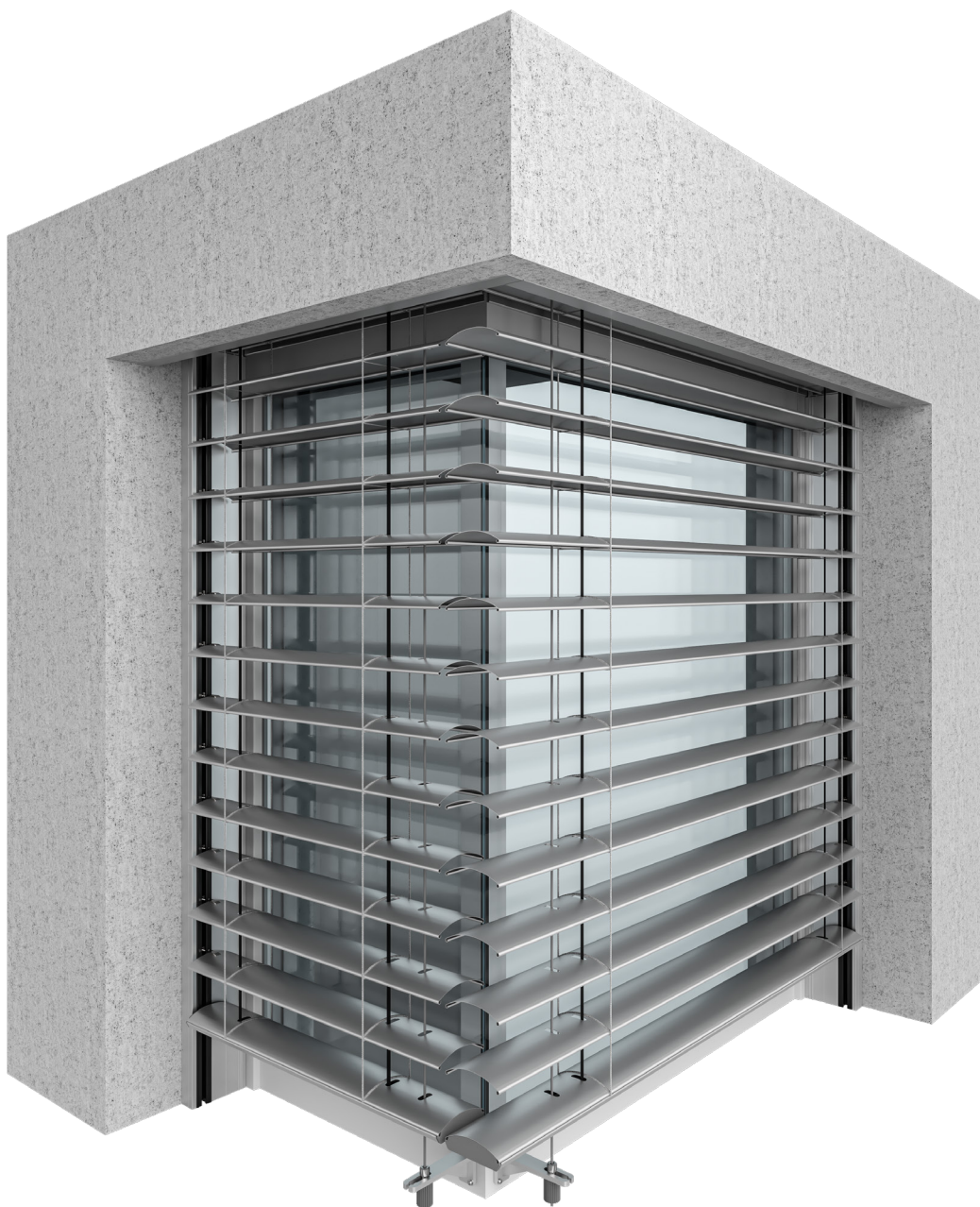
Zastosowanie żaluzji narożnych z linkowymi prowadnicami na narożniku:

Salony: Idealne do dużych, otwartych przestrzeni, gdzie liczy się elegancki i nowoczesny wygląd z panoramicznym widokiem.

Kuchnie: Praktyczne i estetyczne rozwiązanie, które zapewnia łatwy dostęp do okien.

Biura: Profesjonalny wygląd i funkcjonalność, które poprawiają komfort pracy.

Sypialnie: Umożliwiają pełną kontrolę nad ilością światła wpadającego do pokoju, zapewniając spokojny sen.



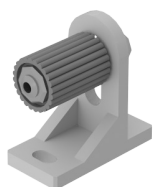
SYSTEM LINKOWY

Żaluzja z prowadzeniem linkowym

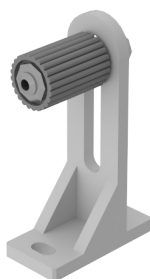
We wszystkich żaluzjach zewnętrznych z wyłączeniem żaluzji nakładanych SKB możliwe jest zastosowanie systemu prowadnic linkowych. Parametry techniczne żaluzji w systemie linkowym są tożsame z systemem żaluzji fasadowych.

UCHWYTY PROWADNIC LINKOWYCH

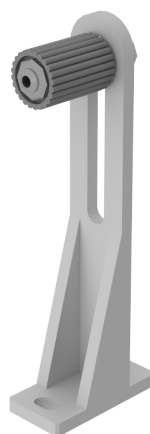
**Uchwyt regulowany
P 032/1**



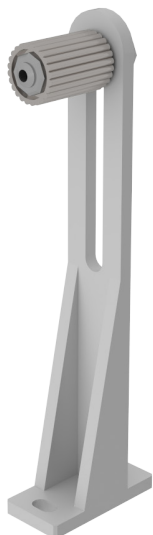
**Uchwyt regulowany
P 032/2**



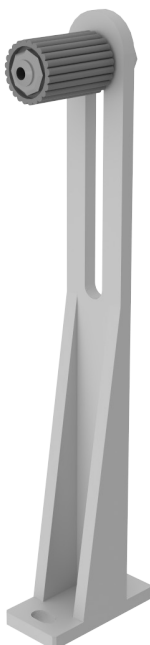
**Uchwyt regulowany
P 032/3**



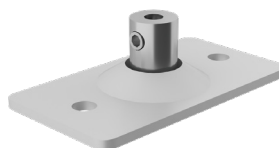
**Uchwyt regulowany
P 032/4**



**Uchwyt regulowany
P 032/5**



**Uchwyt poziomy stały
P 043/1**

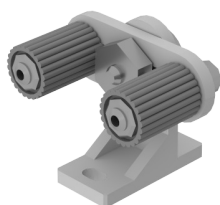


SYSTEM LINKOWY

Żaluzja z prowadzeniem linkowym

UCHWYTY PROWADNIC LINKOWYCH PODWÓJNYCH

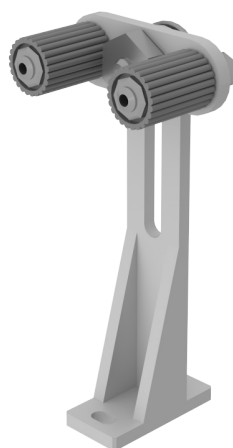
**Uchwyt regulowany
P 032/6**



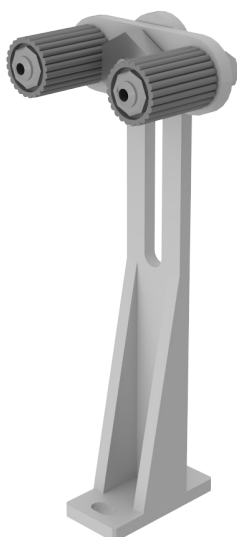
**Uchwyt regulowany
P 032/7**



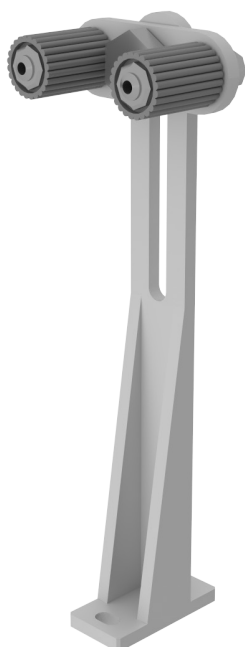
**Uchwyt regulowany
P 032/8**



**Uchwyt regulowany
P 032/9**



**Uchwyt regulowany
P 032/10**



ŻALUZJE SKOŚNE



NOWOŚĆ!



ŻALUZJE SKOŚNE C80 FLEXI

Żaluzje zewnętrzne skośne z zastosowaniem lameli C80 FLEXI to system zaciemnienia wnętrz budynków jednorodzinnych, administracyjnych oraz użyteczności publicznej przeznaczony do okien o konstrukcji trapezowej i skośnej. Dzięki prostej konstrukcji oraz teleskopowej listwie dolnej uzyskujemy skuteczną osłonę przeciwsłoneczną z możliwością redukcji poziomu naświetlenia wnętrza pomieszczeń nawet w nietypowych przeszkleniach.

Lamele są prowadzone w prowadnicach linkowych wykonanych ze stali nierdzewnej. Żaluzja posiada specjalny mechanizm wyrównujący różne długości tasiemek podczas opuszczania i podnoszenia lamel. Mechanizm żaluzji gwarantuje całkowite zwinięcie lameli bez względu na kształt okna.

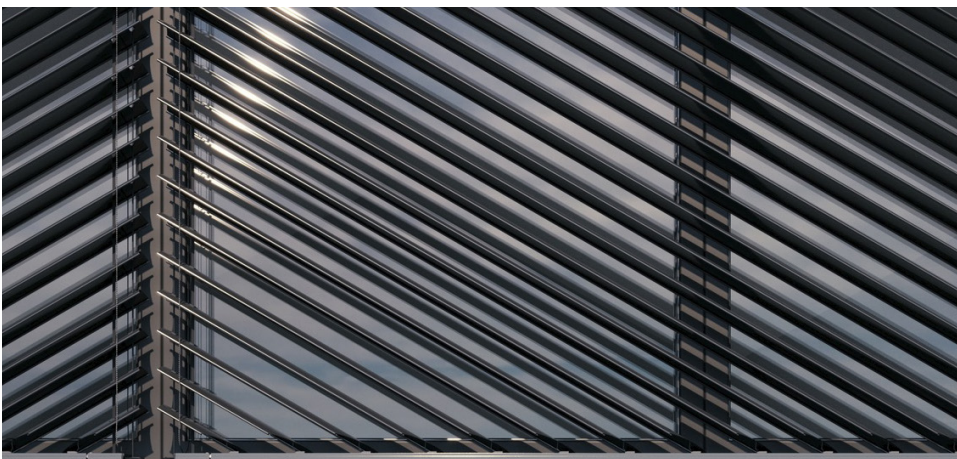
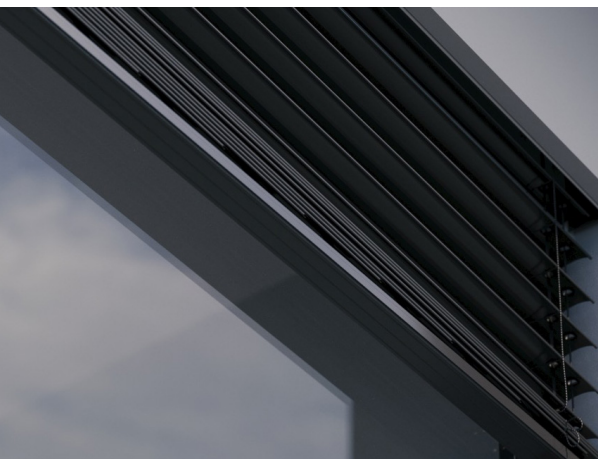
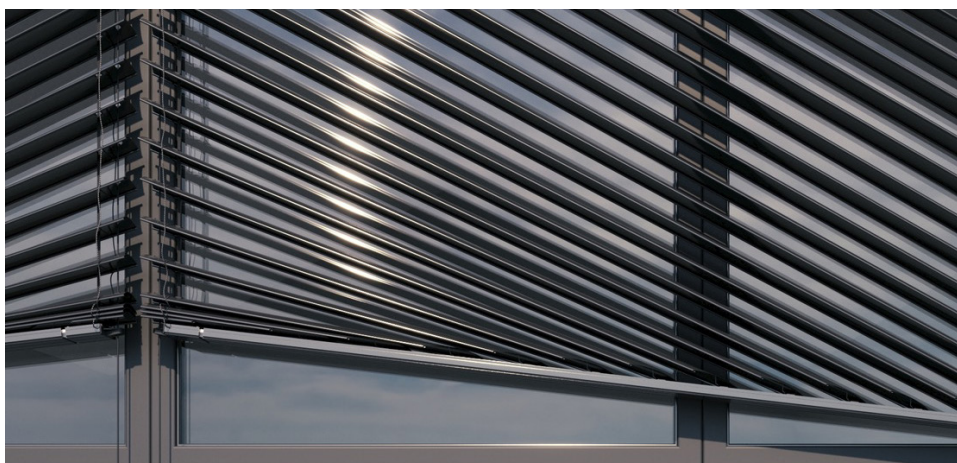
W wariantach gdzie jest więcej niż jedna żaluzja, dzięki automatyce jest możliwość nie tylko pojedynczego uruchamiania każdej żaluzji z osobna ale również wszystkich w tym samym czasie.

CECHY CHARAKTERYSTYCZNE

1. Lamela C80 FLEXI.
2. Prowadnice linkowe.
3. Dostępne napędy marek: SOMFY, GEIGER, ELERO.
4. Dla Somfy i Elero rozwiązania w postaci napędów radiowych i kablowych.
5. Automatyka słoneczna i wiatrowa.

ZALETY I KORZYŚCI

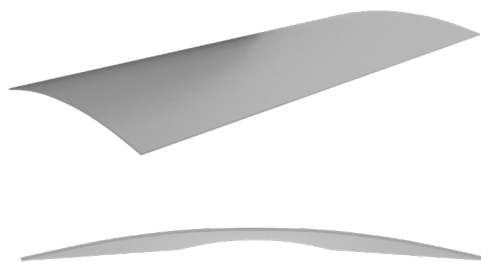
1. Niska wysokość pakietu uzyskana przez użycie lameli bez zagięcia wzdłużnego.
2. Rozwiązanie dla nietypowych kształtów okien.
3. Specjalny mechanizm wyrównujący różne długości tasiemek podczas opuszczania i podnoszenia żaluzji.
4. Całkowite zwinięcie lameli do kasety żaluzji.



INFORMACJE TECHNICZNE

Dopuszczalna szerokość, wysokość i powierzchnia	
Minimalna szerokość żaluzji	600 mm
Maksymalna szerokość żaluzji	2 500 mm
Minimalna wysokość żaluzji	300 mm
Maksymalna wysokość żaluzji	4 800 mm
Maksymalna powierzchnia żaluzji	7 m²
Minimalny kąt	5°
Maksymalny kąt	52°

KSZTAŁT LAMELI C80 FLEXI



PROWADNICE LINKI

Uchwyt regulowany
P 032/2

Uchwyt regulowany
P 032/3

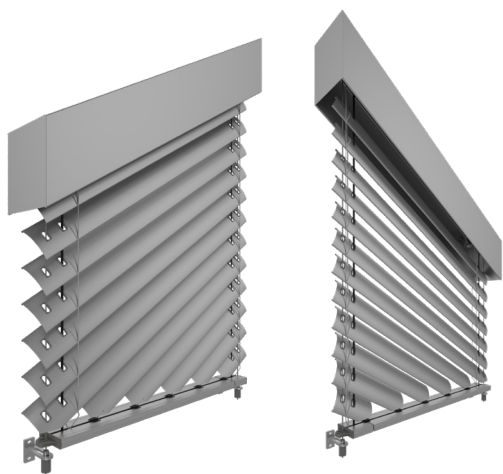


Pełna kolorystyka lamel, prowadnic, listwy końcowej i kaset - stronie 52 - 55.





DOSTĘPNE WARIANTY



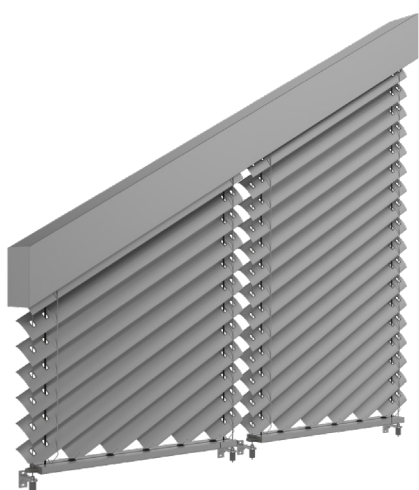
Wariant D1

Wariant D2

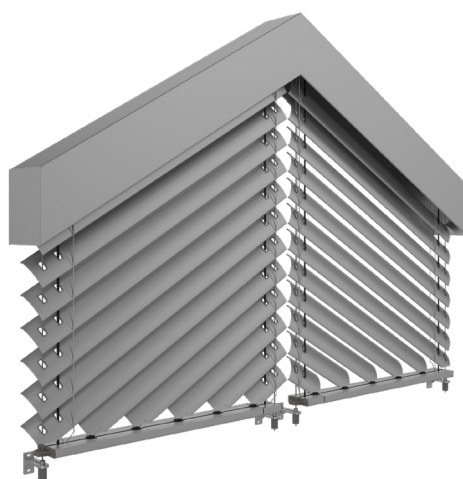


Wariant F1

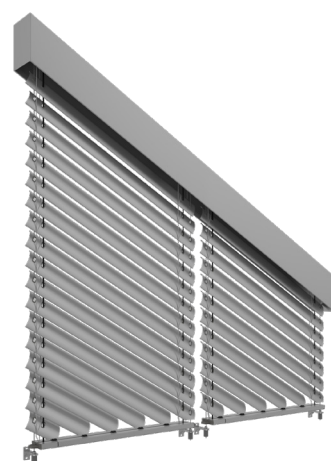
Wariant F2



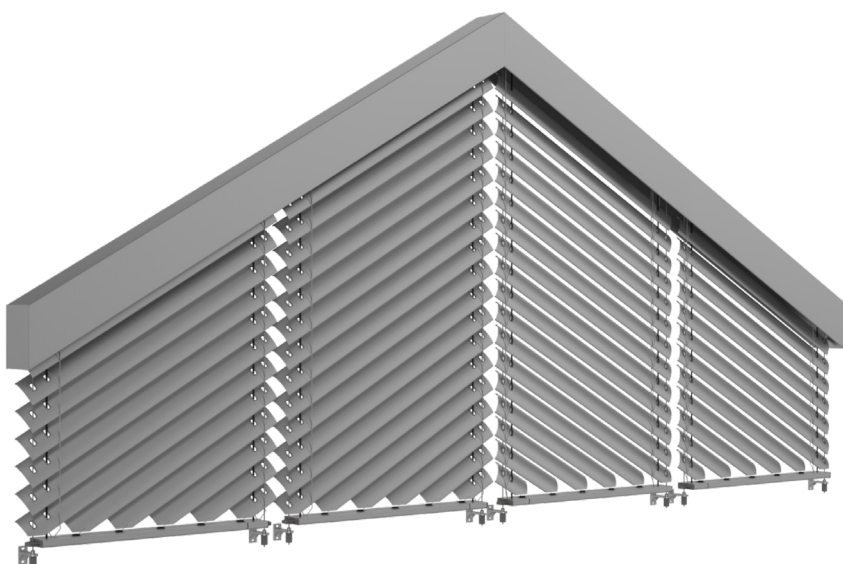
Wariant D1D1



Wariant D1D2



Wariant D2D2



Wariant D1D1-D2D2

ŻALUZJE UKOŚNE



NOWOŚĆ!



ŻALUZJE UKOŚNE

Żaluzje fasadowe ukośne nie tylko zapewniają pełną regulację oświetlenia i prywatność, ale także nadają charakteru każdemu budynkowi. Idealne do nietypowych kształtów okien. Nasze żaluzje zewnętrzne charakteryzują się poziomymi, aluminiowymi lamelami, które zapewniają wyrafinowany wygląd oraz wyjątkową trwałość.

Dzięki elektrycznemu napędowi, żaluzje są łatwe w obsłudze i zapewniają komfort użytkownika. Oferujemy wiele wariantów dopasowanych do nietypowych kształtów okien. Niektóre nie mogą być całkowicie zwiniane w górę w tych miejscach, gdzie jest brak możliwości podniesienia lamel, natomiast w tej części można zmieniać dowolnie kąt pochyłu lameli. W żaluzjach ukośnych można zastosować prowadnice w formie linki bądź listwy.

CECHY CHARAKTERYSTYCZNE

1. Lamela C80, Z90, S90.
2. Prowadnice.
3. Dostępne napędy marek: ISOTRA, SOMFY, GEIGER, ELERO.
4. Dla SOMFY i ELERO rozwiązania w postaci napędów radiowych i kablowych.
5. Automatyka słoneczna i wiatrowa.

ZALETY I KORZYŚCI

1. Rozwiązanie dla nietypowych kształtów okien.
2. Estetyczny wygląd.
3. Dostępne różne lamele.
4. Dostępne różne warianty rozwijania się żaluzji.

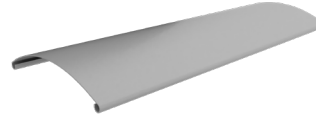


INFORMACJE TECHNICZNE

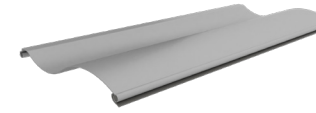
Dopuszczalna szerokość, wysokość i powierzchnia	
Minimalna szerokość żaluzji	600 mm
Maksymalna szerokość żaluzji	4 500 mm
Minimalna wysokość żaluzji	500 mm
Maksymalna wysokość żaluzji	4 800 mm
Maksymalna powierzchnia żaluzji	24 m²
Minimalny kąt	2°
Maksymalny kąt	52°

KSZTAŁT LAMELI

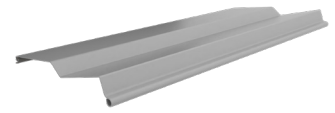
C80



S90



Z90



PROWADNICE

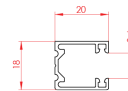
Uchwyt regulowany
P 032/2



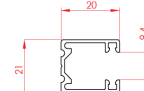
Uchwyt regulowany
P 032/3



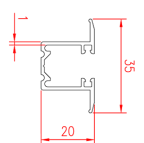
P 018/2



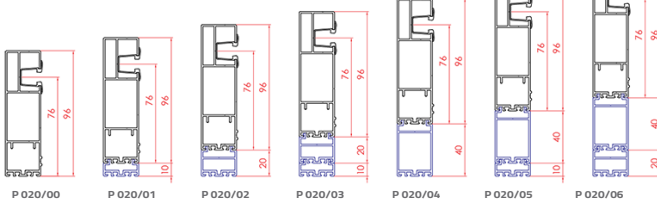
P 018/10



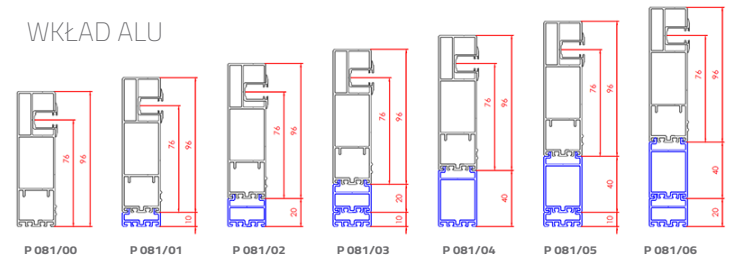
P 018/31



WKŁAD PCV



WKŁAD ALU



UCHWYTY PROWADNIC

Regulowany P 021 (1/2/11)



Dostępny dla prowadnic:
P 018/10 i P 017/1

Teleskopowy P 021 (3/4)



Dostępny dla prowadnic:
P 018/10 i P 017/1

Teleskopowy P 050 (1/.../10)



Dostępny dla prowadnic:
P 018/10 i P 017/1

Teleskopowy STS P 021 (5/6)



Dostępny dla prowadnic:
P 018/10 i P 017/1

P 017/1



Szerokość: 40 mm
Głębokość: 22 mm
Komora lameli: 9,4 mm

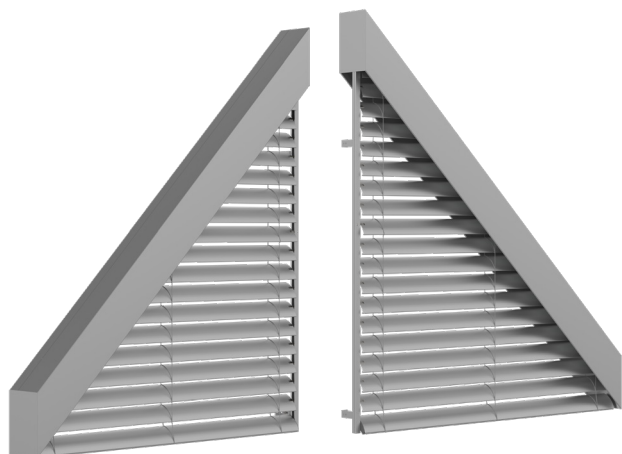
Uchwyt regulowany
P 032/8



PROWADNICE PODWÓJNE

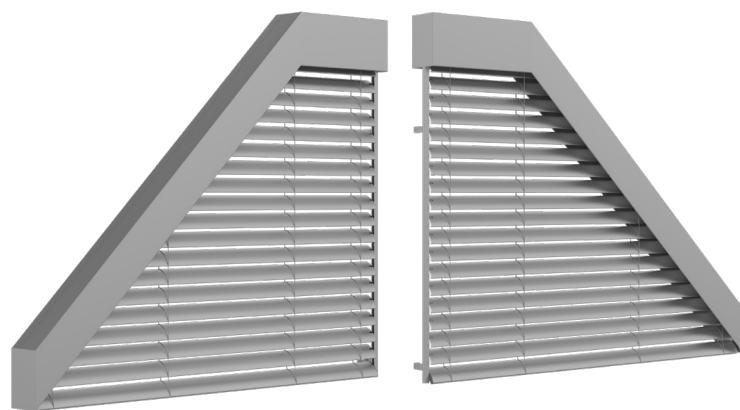
Pełna kolorystyka lamel, prowadnic, listwy końcowej i kaset - stronie 52 - 55.

DOSTĘPNE WARIANTY



Wariant A1*

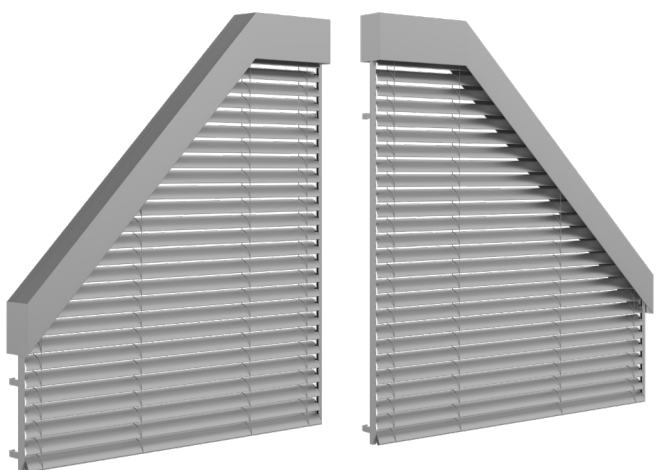
Wariant A2*



Wariant B1*

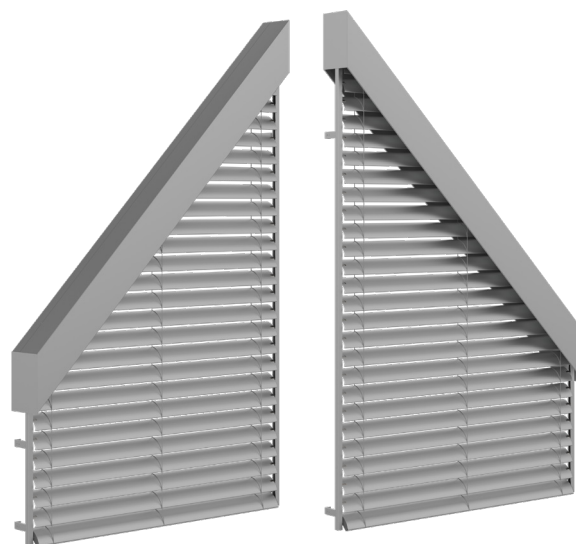
Wariant B2*

*żaluzja nie może być zwijana w górę, jest brak możliwości podniesienia lamel, można tylko zmieniać dowolnie kąt pochyłu lameli.



Wariant C1**

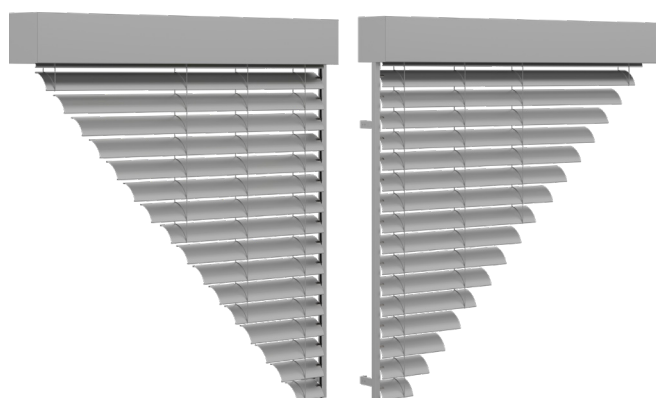
Wariant C2**



Wariant D1**

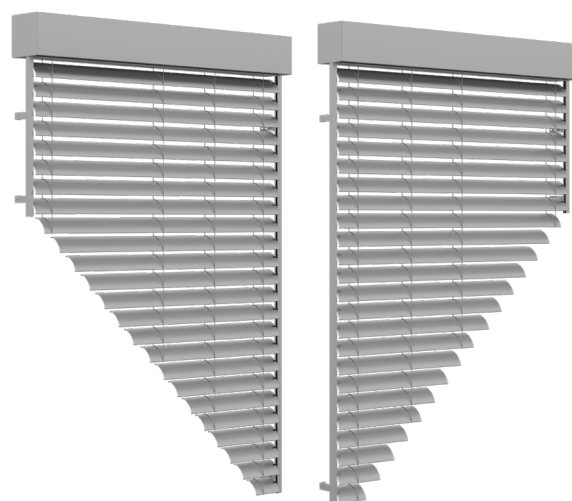
Wariant D2**

**żaluzja może być zwijana w górę tylko do konstrukcji skośnej, natomiast w konstrukcji skośnej można tylko zmieniać dowolnie kąt pochyłu lameli.



Wariant E1

Wariant E2



Wariant F1

Wariant F2

ŻALUZJE NAROŻNE CORNER



NOWOŚĆ!

ŻALUZJE NAROŻNE CORNER



System narożny w żaluzjach Corner to innowacyjne rozwiązanie, które posiada kilka kluczowych zalet. Umożliwia pełne otwarcie żaluzji w pomieszczeniach tzw. „glass corner” z dużymi narożnymi oknami. Rozwiązanie to dedykowane jest do otwieranych lub nieotwieranych przeszkleń tj. dwóch przylegających do siebie ścian szklanych w narożniku budynku dla kąta 90 stopni.

Żaluzje można montować na zewnątrz elewacji w przypadku narożnika wewnętrznego jak i zewnętrznego budynku. Dzięki zastosowaniu w żaluzjach Corner jednego sprzężonego napędu, można równocześnie z każdej strony na przeszklonym narożniku płynnie przesuwac lamelami oraz precyzyjnie regulować ich kąta nachylenia.

Po podniesieniu do góry pakietu żaluzji, w narożniku jej konstrukcji nie pozostaje żaden element. Brak prowadnicy w tym miejscu tworzy wolną i w pełni otwartą przestrzeń. Jest to szczególnie ważne przy wyjściu na taras lub do ogrodu, gdzie brak przeszkód zapewnia swobodę ruchu oraz estetyczny, przejrzysty widok.



ZALETY I KORZYŚCI

1. Zaciemnienie dużych okien narożnych.
2. Zastosowanie na narożnik elewacji zewnętrzny i wewnętrzny dla kąta 90 stopni.
3. Nie ma konieczności stosowania środkowej listwy prowadzącej.
4. Posiada system łączenia za pomocą łańcuszków kulkowych.
5. Wygodne sterowanie, jeden silnik dla obu żaluzji.
6. Niska wysokość pakietu.

CECHY CHARAKTERYSTYCZNE

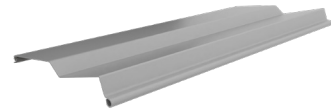
1. Lamela Z90.
2. Prowadnice na brzegach naroże wolne od systemu prowadzenia po podniesieniu pakietu.
3. Wspólna listwa końcowa.
4. Dostępne napędy marek: ISOTRA, SOMFY, GEIGER, ELERO.
5. Automatyka słoneczna i wiatrowa.

INFORMACJE TECHNICZNE

Dopuszczalna szerokość, wysokość i powierzchnia dla żaluzji narożnej Corner	bez silnika	z silnikiem
Minimalna szerokość żaluzji	600 mm	600 mm
Maksymalna szerokość żaluzji	3 000 mm	3 000 mm
Minimalna wysokość żaluzji	500 mm	500 mm
Maksymalna wysokość żaluzji	4 000 mm	4 000 mm
Maksymalna powierzchnia żaluzji	7,5 m²	12 m²

KSZTAŁT LAMELI

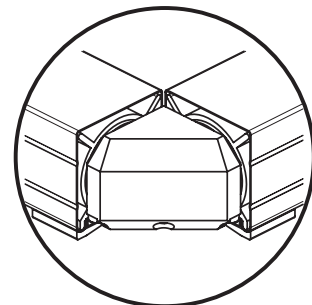
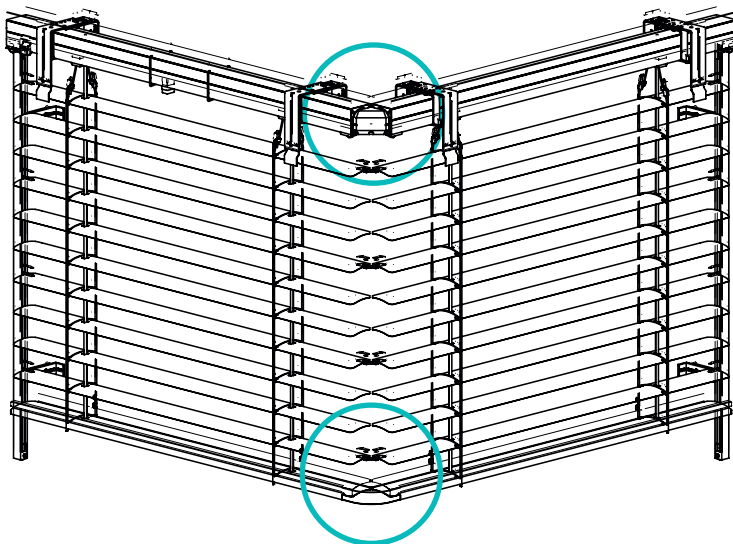
Z90



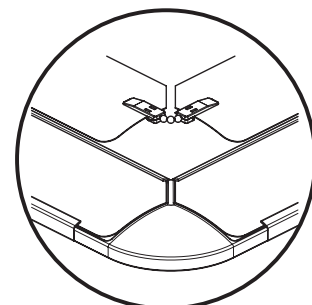
W miejscu narożnym żaluzja Corner posiada system łączenia za pomocą łańcuszków kulkowych. Ułożenie listwy końcowej występuje tylko w wariantcie standardowym. Listwa ustawiona jest poziomo, bez możliwości jej pochylenia. Obsługa żaluzji odbywa się przy użyciu silnika umieszczonego w górnym kanale po stronie narożnika o większej powierzchni.

DOSTĘPNE WARIANTY

NAROŻNIK ZEWNĘTRZNY

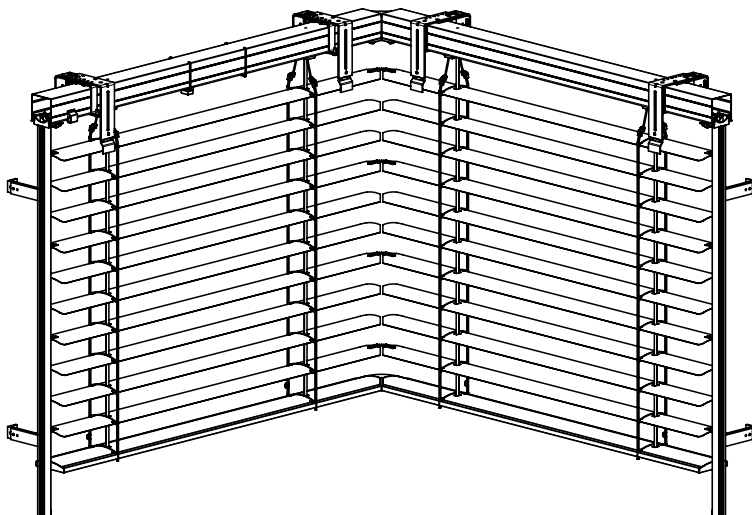


Połączenie górnych kanałów



Połączenie lameli i narożnikowych listew dolnych

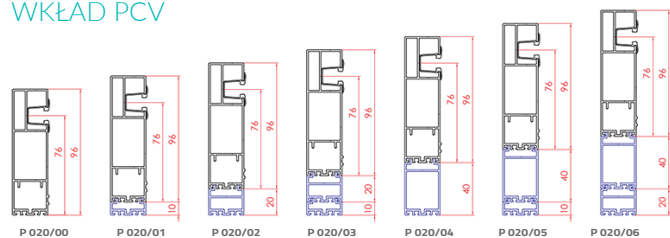
NAROŻNIK WEWNĘTRZNY



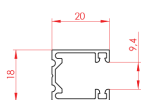


TYPY PROWADNIC

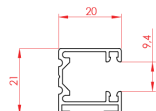
WKŁAD PCV



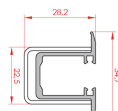
WKŁAD ALU



P 018/2



P 018/10



P 018/31 + P 018/3

UCHWYTY PROWADNIC

Regulowany P 021 (1/2/11)



Dostępny dla prowadnic:
P 018/10 i P 017/1

Teleskopowy P 021 (3/4)



Dostępny dla prowadnic:
P 018/10 i P 017/1

Teleskopowy P 050 (1/././10)



Dostępny dla prowadnic:
P 018/10 i P 017/1

Teleskopowy STS P 021 (5/6)



Dostępny dla prowadnic:
P 018/10 i P 017/1

Pełna kolorystyka lamel, prowadnic, listwy końcowej i kaset - stronie 52 - 55.



AUTOMATYKA ŻALUZJI FASADOWYCH

Wszystkie żaluzje fasadowe w standardzie wyposażone są w napęd elektryczny, umożliwiając precyzyjne wysterowanie żaluzji do ulubionej, komfortowej pozycji.

Napędy dzielimy wg rodzaju sterowania:

- bezprzewodowo, z użyciem technologii radiowej dwukierunkowej, gdzie otrzymujemy sygnał zwrotny z napędu do nadajnika. System ten umożliwia sterowanie urządzeniami również przy pomocy smartfona lub komputera, po zastosowaniu centrali sterującej.
- bezprzewodowo, z użyciem technologii radiowej jednokierunkowej sterowanej za pomocą nadajnika ręcznego lub ściennego tzw. sterowanie klasyczne.
- kablowo, gdzie mamy możliwość sterowania za pomocą przełączników ściennych lub po zastosowaniu odpowiednich modułów również radiowo. Sterowanie kablowe bardzo często używane jest w systemach inteligentnych domów, w których sterowanie odbywa się poprzez niezależną centralę IoT.



STEROWANIE AUTOMATYKĄ

NADAJNIKI SOMFY



Grupa sterowań i automatyki Somfy, to cała gama nadajników ręcznych i ściennych, automatyki wiatrowej, słonecznej, wyłączników prądu, sterowników oświetlenia i wielu innych.

NADAJNIKI MOBILUS



Polski produkt. Cechuje je nowoczesny wygląd oraz technologia Cosmo2Way. Nadajniki ręczne, ściennie, dopuszkowe odbiorniki radiowe, to tylko część sterowań z pełnej gamy asortymentu marki Mobilus.

NADAJNIKI ELERO



Nowoczesne, praktyczne i funkcjonalne nadajniki oraz precyzyjna automatyka słoneczna - wiatrowa to grupa niezawodnej automatyki niemieckiej firmy Elero.

AUTOMATYKA SŁONECZNO - WIATROWA



Czujniki wiatrowe

Umożliwiają automatyczne sterowanie napędami żaluzji w zależności od siły wiejącego wiatru. Możliwość indywidualnego ustawienia progu siły wiatru, przy którym żaluzje zostaną podniesione.

Należy pamiętać, że czujniki automatyki wiatrowej nie chronią przed gwałtownymi podmuchami wiatru.



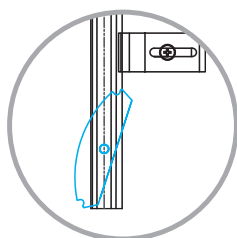
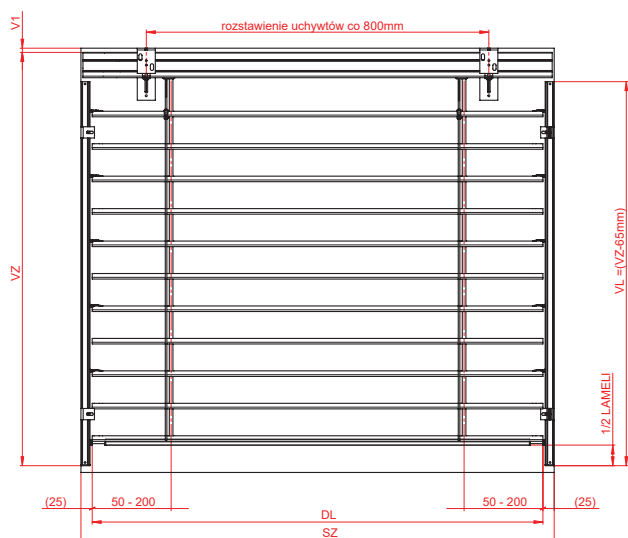
Czujniki słoneczne

Służą do automatycznego sterowania napędami żaluzji w zależności od stopnia nasłonecznienia.

Podczas intensywnego nasłonecznienia żaluzje wychylają się do pozycji komfortowej chroniąc pomieszczenie przed nadmiernym przegrzewaniem.

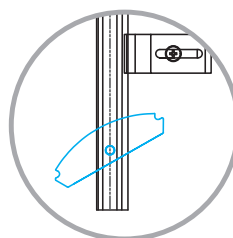
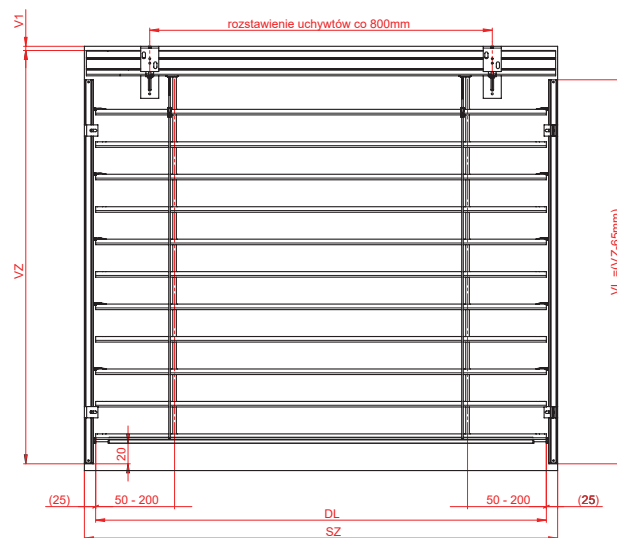
WYMIAROWANIE

Wymiarowanie z pionowym ułożeniem listwy końcowej



Ułożenie pionowe listwy końcowej

Wymiarowanie z poziomym ułożeniem listwy końcowej



Ułożenie poziome listwy końcowej

Wymiarowanie:

- SZ** szerokość żaluzji
- VZ** wysokość żaluzji
- DL** długość lameli
- VL** wysokość prowadnicy

Informacje techniczne:

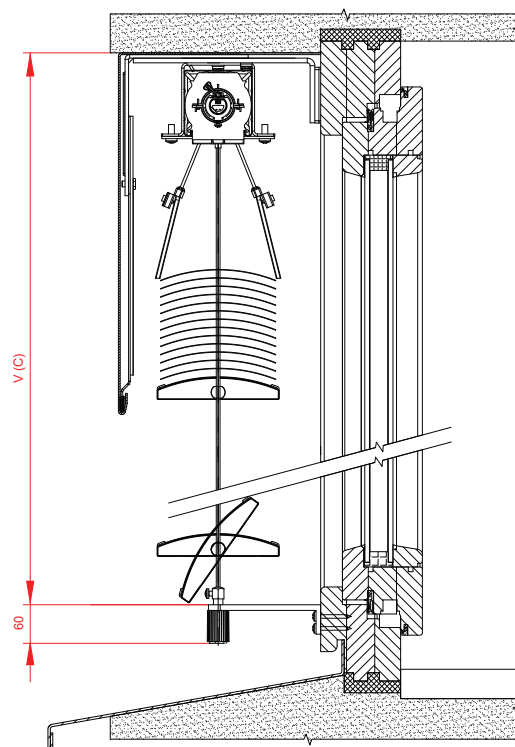
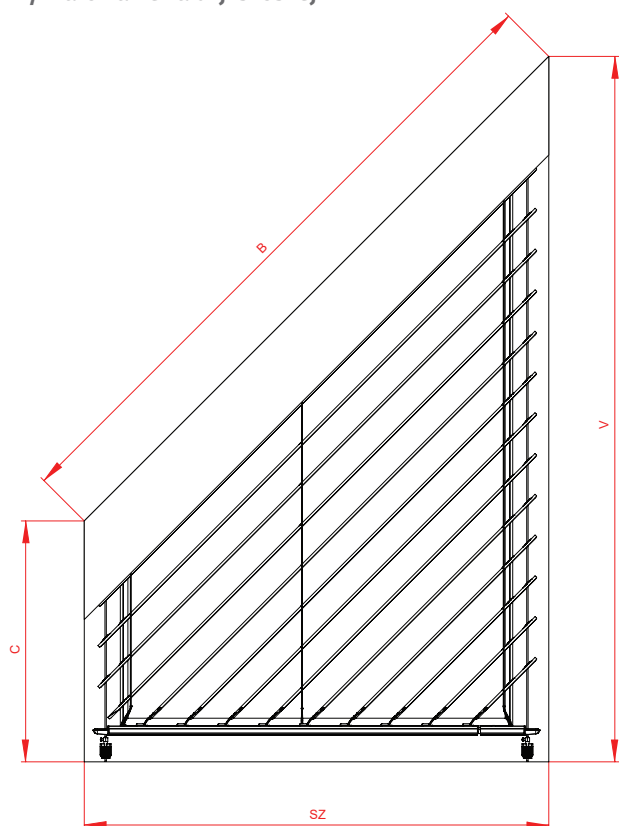
Szerokość i wysokość powinna być mierzona zawsze w trzech miejscach. Wymiar żaluzji powinien być zawsze najmniejszą zmierzoną wartością. Pomiarów powinno się dokonywać dopiero po osadzeniu żaluzji w otworze budowlany ramy, ew. okna, po dokończeniu ościeża zewnętrznego i wewnętrznego, łącznie z parapetami. Wymiarowanie żaluzji zewnętrznych jest na tyle specyficzną sprawą, że dane techniczne należy zawsze konsultować z inwestorem lub generalnym wykonawcą.

Sposoby montażu (oznaczenia):

- VZ** wysokość żaluzji
- VP** wysokość pakietu
- VC** wysokość wewnętrzna kasety TOP PSI
- A** wysokość blachy osłonowej
- DVL** odległość osi prowadnicy od fasady/profilu okna/muru

WYMIAROWANIE

Wymiarowanie żaluzji skośnej



Wymiarowanie:

- SZ** szerokość żaluzji
- C** wysokość mniejsza
- V** wysokość większa
- B** przeciwprostokątna (wymiar kontrolny)

Informacje techniczne:







Podając szerokość żaluzji, zawsze należy podać wymiar wnęki po otynkowaniu, lub jeżeli elewacja nie została jeszcze wykonana podać wymiary ram okiennych, zwracając uwagę przy docieplaniu na zachowanie wymiarów otworów wnęk - żeby nie zostały one dodatkowo zawężone. Wysokość żaluzji przy wymiarowaniu do parapetu dla montażu do wnęki i na nadprożu, od wysokości żaluzji producent w procesie produkcji odejmuje 60 mm na uchwyt i napinacz prowadnicy linkowej.

KOLORYSTYKA


Żaluzje fasadowe; Żaluzje samonośne SMARTBOX, SMARTBOXPLUS 20; Żaluzje nakładane THERMO SKB; Żaluzje fasadowe UKOŚNE:

KOLORY STANDARDOWE

LAMELI: C80, S90, Z90 / Z70


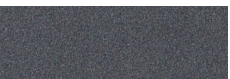

	RAL 1015		RAL 9005
	RAL 1019		RAL 9006
	RAL 7016		RAL 9006 ST
	RAL 7016 S (581MA7016A10)		RAL 9007
	RAL 7021		RAL 9010
	RAL 7022		RAL 9016
	RAL 7035		DB 703
	RAL 7038		VSR 780
	RAL 7039		YW359F
	RAL 7048		
	RAL 8014		
	RAL 8019		

NOWOŚĆ DOSTĘPNA W LAMELI Z90

	Dąb słodowy
--	-------------

KOLORY LAMEL ZA DOPŁATĄ

LAMELI: C80, S90, Z90 / Z70

	RAL 3004
	DB 702
	Złoty dąb



KOLORYSTYKA

Żaluzje fasadowe CORNER:

KOLORY STANDARDOWE

LAMELI Z90



RAL 1015



RAL 1019



RAL 7016



RAL 7016 S
(581MA7016A10)



RAL 7021



RAL 7022



RAL 7035



RAL 7038



RAL 7039



RAL 7048



RAL 8014



RAL 8019



RAL 9005



RAL 9006



RAL 9006 ST



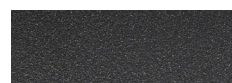
RAL 9007



RAL 9010



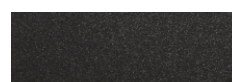
RAL 9016



DB 703



VSR 780



YW359F

NOWOŚĆ DOSTĘPNA W LAMELI Z90



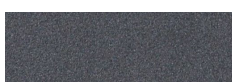
Dąb słodowy

KOLORY LAMEL ZA DOPŁATĄ

LAMELI Z90



RAL 3004



DB 702



Złoty dąb

KOLORYSTYKA

Żaluzje fasadowe SKOŚNE:

KOLORY STANDARDOWE LAMELI C80 FLEXI



RAL 7016



RAL 7022



RAL 7035



RAL 9005



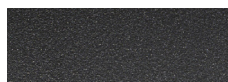
RAL 9006



RAL 9007



RAL 9016



DB 703



VSR 780



KOLORYSTYKA KOMPONENTÓW

Kolorystyka prowadnic, uchwytów do prowadnic, listwy końcowej, szyny górnej i blach osłonowych					
Nazwa	Kod koloru		Nazwa	Kod koloru	
BEŻOWY	RAL 1001		SZARY AGATOWY	RAL 7038	
ŻÓŁTY SYGNAŁOWY	RAL 1003		SZARY KWARCYTOWY	RAL 7039	
IRCHOWO-BEŻOWY	RAL 1011		POPIELATY PIRYTOWY	RAL 7040	
OYESTER BIAŁY	RAL 1013		SZARY CIEMNY	RAL 7046	
KREMOWO-BEŻOWY	RAL 1015		SZARY MLECZNY	RAL 7047	
CZERWONY OGNISTY	RAL 3000S		PERŁOWY SZARY	RAL 7048	
CZERWONY KARMINOWY	RAL 3002		ORZECHOWY ŻŁOCISTY	RAL 8001	
RUBINOWY	RAL 3003		BRĄZOWY SYGNAŁOWY	RAL 8002	
PURPUROWY CZERWONY	RAL 3004		BRĄZOWY MIODOWY	RAL 8003	
BORDOWY ŚREDNI	RAL 3005		BRĄZOWY MIEDZIANY	RAL 8004	
BRUDNY RÓŻOWY	RAL 3012		BRĄZOWY SARNY	RAL 8007	
ULTRAMARYNA	RAL 5002		BRĄZOWY ORZECHOWY	RAL 8011	
NIEBIESKI SYGNAŁOWY	RAL 5005		BRĄZOWY CZERWONY	RAL 8012	
NIEBIESKI ATLANTYCKI	RAL 5009		BRĄZOWY IRCHOWY	RAL 8014	
GRANATOWY STALOWY	RAL 5011		BRĄZOWY MACHONIOWY	RAL 8016	
NIEBIESKI KOBALTOWY	RAL 5013		BRĄZOWY SZARY	RAL 8019	
BŁĘKITNY SZARY	RAL 5014		BRĄZOWY POMARAŃCZOWY	RAL 8023	
TURKUSOWY NIEBIESKI	RAL 5018		BRĄZOWA TERRA	RAL 8028	
ZIELONY MECH	RAL 6005		BIAŁY PERŁOWY	RAL 9001	
ZIELONY JODŁOWY	RAL 6009		BIAŁY KARPACKI	RAL 9002	
SELEDYNOWY GROSZKOWY	RAL 6011		BIAŁY SYGNAŁOWY	RAL 9003	
ZIELONY ŻÓŁTY	RAL 6018		CZARNY SYGNAŁOWY	RAL 9004	
ZIELONY OPAL	RAL 6026		CZARNY GŁĘBOKI	RAL 9005	
SZARY BŁĘKITNY	RAL 7001		SREBRNY	RAL 9006	
SZARY BAZALTOWY	RAL 7012		SREBRNY CIEMNY	RAL 9007	
SZARY ŁUPEK	RAL 7015		BIAŁY ALPEJSKI	RAL 9010	
SZARY ANTRACYTOWY	RAL 7016		BIAŁY	RAL 9016	
SZARY CZARNY	RAL 7021		CZARNY	RAL 9017	
SZARY CIEMNY	RAL 7022		JASNO SZARA PERŁA	RAL 9022	
SZARY CEMENTOWY	RAL 7023		PERŁOWY JASNY SZARY	DB 702	
SZARY KAMIENNY	RAL 7030		PERŁOWY CIEMNY SZARY	DB 703	
SZARY JASNY	RAL 7035		BRĄZOWY BEŻOWY	VSR 780	
SZARY PLATYNOWY	RAL 7036		WOODEC TURNER OAK	470-3001	
SZARY METALICZNY	YW359F				

1. W standardzie dostępne są prowadnice, uchwyty do prowadnic, listwa końcowa w kolorze RAL 7016 / RAL 9006 / RAL 9005 / DB 703, szyna górna ocynkowana.
2. Powyższe kolory mają charakter poglądowy i mogą odbiegać od koloru rzeczywistego.







ROLETY - ŻALUZJE - SCREENY - MOSKITIERY - BRAMY - PERGOLE



mirola

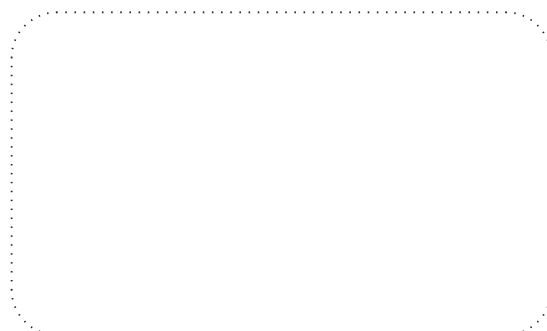
balans światła i cienia

43-180 Orzesze
ul. Mikołowska 129

Sekretariat
tel.: 32 32 36 400
e-mail: info@mirola.pl

Dział Obsługi Klienta
e-mail: bramyrolety@mirola.pl

Partner handlowy:



Pełna oferta na www.mirola.pl