

Programator czasowy

Chronis IB L comfort

INSTRUKCJA OBSŁUGI



W celu optymalnego wykorzystania możliwości sterownika Chronis IB L comfort, prosimy Państwa o dokładne zapoznanie się z niniejszą instrukcją. W przypadku jakichkolwiek pytań prosimy o kontakt pod numerem telefonu 022/ 50 95 322.

inteo Chronis IB L comfort

Chronis IB L comfort z serii inteo, umożliwia automatyczne lub manualne wystawianie grupy rolet zbudowanych w oparciu o przewodowe sterowniki indywidualne zgodne ze standardem Somfy IB (np. Centralis Uno IB)

Tryby pracy i funkcje sterownika:

- **Tryb tygodniowy**
dla każdego dnia tygodnia możliwe jest zaprogramowanie 2 dowolnych czasów podnoszenia i 2 czasów opuszczania rolet. Do dyspozycji całkowite zamknięcie, otwarcie lub rozkaz przejazdu do pozycji komfortowej IP (pośredniej)
- **Tryb Cosmic**
dostosowuje pory podnoszenia i opuszczania rolety do wschodów i zachodów słońca. Przebiegi czasowe długości dnia są fabrycznie wpisane do pamięci sterownika Chronis. Wprowadzając czas **odchylenia** można przesunąć godzinę podnoszenia i/lub opuszczania rolet o max +/- 1h59min. względem zapamiętanych fabrycznie godzin wschodu lub zachodu słońca.
- **Tryb Security**
zmienia losowo czas opuszczania i podnoszenia rolet, a dzięki temu symuluje obecność domowników
- **Tryb AUS**
Wyłączone sterowanie czasowe. Tylko obsługa manualna przy użyciu klawiszy na obudowie sterownika
- **Automatyczna zmiana czasu** z letniego na zimowy/ i odwrotnie
- **Automatyka słoneczna** uaktywniana po podłączeniu czujnika jasności (wyposażenie dodatkowe). Przymyka roletę do wybranej pozycji, jeżeli intensywność promieni słonecznych jest zbyt duża.
- **Automatyka zmierzchowa** czasowo wstrzymuje zamykanie jeżeli intensywność promieni słonecznych jest zbyt duża. Opóźnia automatyczne zamykanie rolet aż do zmierzchu. Uaktywniana po podłączeniu czujnika jasności (wyposażenie dodatkowe, jw.)

Dokładny opis poszczególnych trybów pracy znajdują Państwo w punkcie 4 „Wskazówki”.

Opis dodatkowych funkcji związanych z automatyką zmierzchową znajdują Państwo w instrukcji obsługi czujnika oświetlenia.

1. Dane techniczne Chronis IB L comfort



Napięcie zasilania:
Klasa ochrony:
Klasa bezpieczeństwa:
Temperatura pracy:
Miejsce montażu:
Obciążalność styków:
Wyjście przekaźnika:

220 – 240V ~ 50/60Hz
IP 40
II
+5°C do +40°C
pomieszczenia suche
500 mA / 50V (DC)
impuls 0,6 sek.

Zanik napięcia zasilania:

- Ustawione czasy podnoszenia i opuszczania **nie** ulegają skasowaniu.
- Ustawiona data i godzina pozostają zapamiętane przez kilka godzin.
- Jeżeli po podłączeniu zasilania na wyświetlaczu pojawi się aktualna godzina, to zostanie wykonane ostatnie z poleceń góra/dół, które nie zostało wykonane podczas przerwy w zasilaniu.
- Jeżeli po włączeniu zasilania wyświetlacz pokazuje migające cyfry 0:00 konieczne jest ponowne ustawienia zegara (data/godzina)

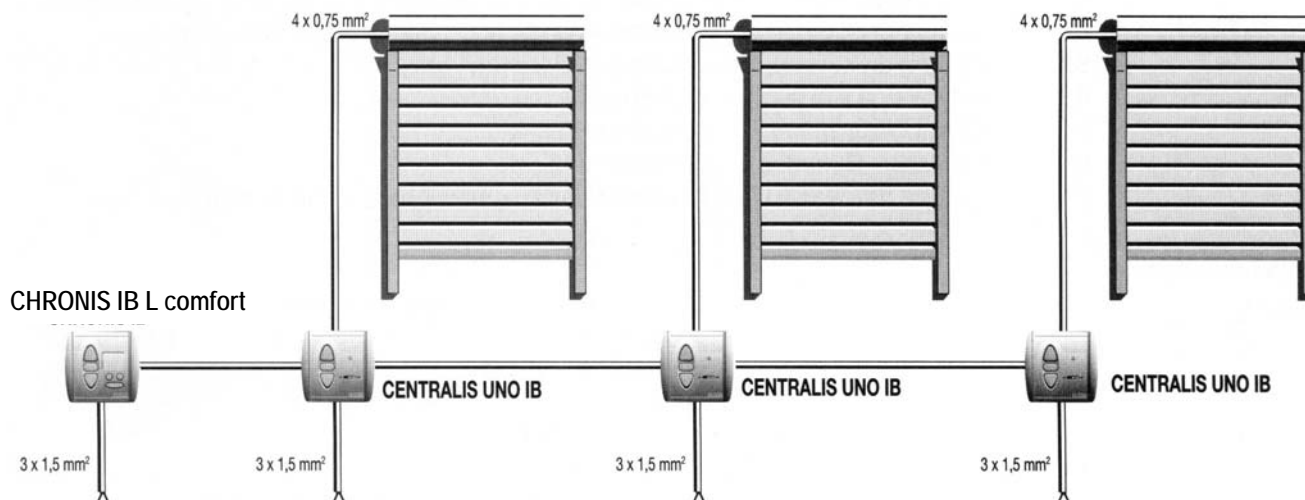
2. Podłączenia



Montaż, sprawdzenie i oddanie do użytku podłączeń ~230V powinno być przeprowadzane wyłącznie przez osoby z odpowiednimi uprawnieniami!

Wszelkie podłączenia należy przeprowadzać przy odłączonym napięciu zasilania! Podjąć działania uniemożliwiające przypadkowe podłączenie zasilania! Konieczne zamontować pokrywę bezpieczeństwa separującą część wysokonapięciową od sterującej.

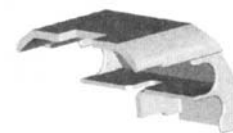
Chronis IB/IB L przeznaczone jest do montażu w puszcze podtynkowej Ø 60 mm lub odpowiedniej ramce natynkowej.



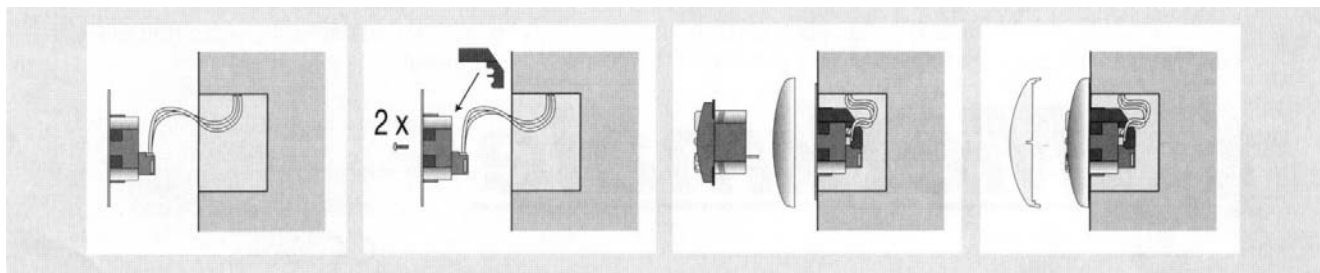
2.1 Montaż

Ważna wskazówka:

We wszystkich produktach serii inteo IB zminimalizowano zagrożenie porażenia prądem stosując napięcia sterujące SELV tzn. bezpieczne. Przy użyciu pokrywy bezpieczeństwa, która znajduje się w każdym sterowniku serii IB, odseparowano obwód wysokonapięciowy od niskonapięciowego. Prosimy koniecznie używać pokrywy bezpieczeństwa przy instalacji sterownika Chronis IB L comfort



Pokrywa bezpieczeństwa



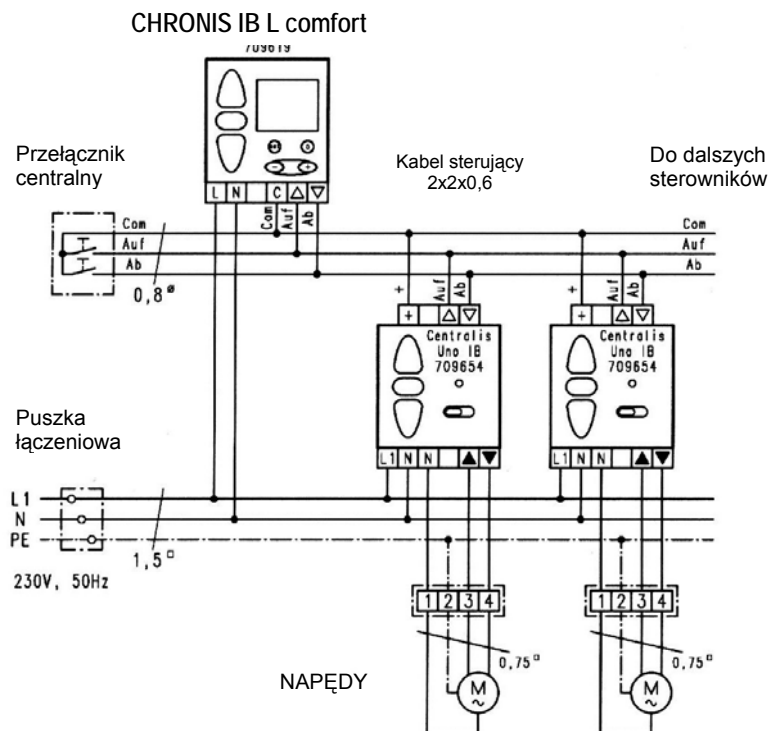
1. Przewody podłączyć do zacisków ramki nośnej i przymocować ramkę nośną w puszcze podtynkowej. Kable sterujące skrócić uwzględniając ich przejście pod pokrywą bezpieczeństwa.

2. Na ramkę nośną nasunąć pokrywę bezpieczeństwa. (W celu zdjęcia pokrywy bezpieczeństwa należy podważyć ją przy użyciu śrubokręta). Ramkę nośną z podłączonymi przewodami umieścić w puszcze podtynkowej i przymocować.

3. Sterownik wraz z ramką wcisnąć w ramkę nośną. Nie naciskać na wyświetlacz! Podłączyć zasilanie i przy użyciu klawiszy „GÓRA” i „DÓŁ” sprawdzić kierunki obrotów. W przypadku ich niezgodności zamienić miejscami przewody na odpowiednich zaciskach. **W tym celu należy koniecznie odłączyć napięcie zasilania.**

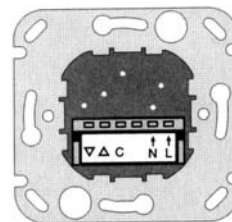
4. Nałożyć przykrywkę. Na wyświetlaczu pojawi się migająca „0:00” lub inna przypadkowa godzina.

2.2 Rozmieszczenie zacisków





Rozmieszczenie zacisków

- Sieć Faza (L->)
- Sieć Zero (N->)
- Kabel sterujący wspólny (C)
- Kabel sterujący Góra (Δ)
- Kabel sterujący Dół (▽)

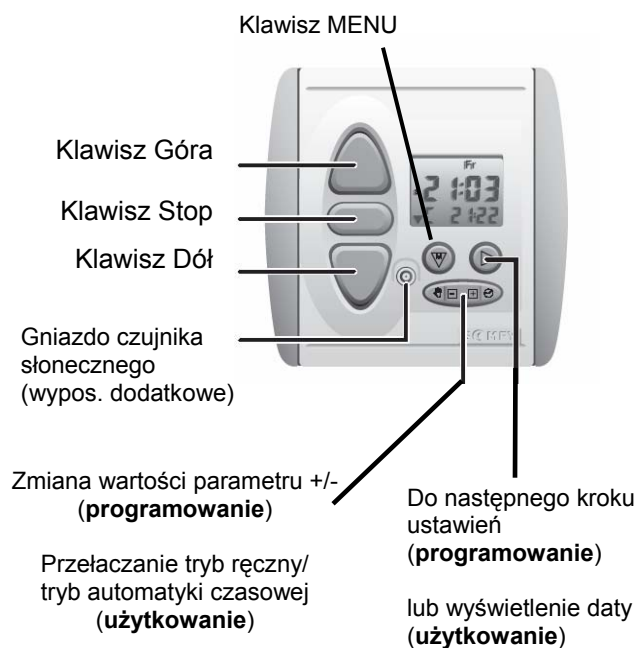


Chronis IB L comfort
Ramka nośna widok od tyłu

3.0 Ustawienia

-  **długo (2 sek)**
wejście/ opuszczenie
MENU programowania
-  **krótco**
w MENU głównym do
programowania następnej
Funkcji
-  **krótco**
Do kolejnego parametru w
obrębie MENU

Jeśli w przeciągu 20 sekund nie rozpoczęto zmiany ustawień, układ opuszcza MENU wprowadzania danych.

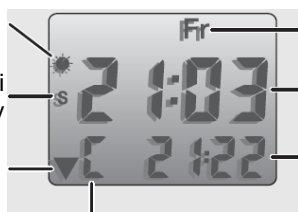


Wyświetlacz w trybie użytkowania

Wskazanie: **słońce** przy opcjonalnym czujniku

S - czas letni
W - czas zimowy

Kierunek następnego rozkazu automatycznego



Tryb pracy
C – cosmic
F – stałe godziny (Fest)

Dzień tygodnia

Aktualny czas

Czas następnego rozkazu automatycznego

Dzień tygodnia



Dzień

Miesiąc

Rok

Czujnik słoneczny wyłączony

4.0 Wskazówki

Ustawienia fabryczne:

- podnoszenie (AUF) o 7:30 w dni robocze, o 08:00 w weekendy -
- opuszczanie (Ab) o zachodzie słońca, wg funkcji COSMIC

Podczas ustawiania godziny podnoszenia lub opuszczania, pomiędzy godziną 23:59, a 00:00 na wyświetlaczu pojawia się napis AUS. Ustawienie **AUS** oznacza, że dla danego dnia wyłączony zostaje tryb automatycznego podnoszenia lub opuszczania.

Co zrobić aby jak najszybciej ustawić czasy dla całego tygodnia?

- a.) Ustawić godziny podnoszenia i opuszczania rolety dla całego tygodnia
- b.) Skorygować godziny podnoszenia i opuszczania rolety dla wybranych dni, (np. na dni weekendowe)

Tryb Security

Dzięki zastosowaniu tej funkcji, mieszkanie będzie sprawiało wrażenie zamieszkałego nawet podczas nieobecności mieszkańców. Godziny podnoszenia i opuszczania rolet ustawione w Trybie tygodniowym będą ulegały codziennie zmianie o +/- 15 minut.

Tryb Cosmic (C)

Przykład

- Rolety będą podnoszone i opuszczane ok. godziny **wschodu i zachodu słońca**. Dodatkowe czasy **odchylenia** lub **blokady** umożliwiają sterowanie rolet zgodnie z indywidualnymi wymaganiami.
- Wprowadzając czas **odchylenia** można przesunąć godzinę podnoszenia i/lub opuszczania rolety o max +/- 1h59min. względem godziny wschodu lub zachodu słońca.
- Przy **+1h** odchylenia dla podnoszenia, rolety będą podnoszone 1 godzinę **po** wschodzie słońca.
- Przy **-1h** odchylenia, rolety będą podnoszone 1 godzinę **przed** wschodem słońca.
- Wprowadzając czasy blokady można zapobiec zbyt wczesnemu podnoszeniu lub opuszczaniu rolet (zwłaszcza latem)

Przykład:- Słońce wschodzi w czerwcu kilka minut po 5:00. Chcecie Państwo aby rolety podnosiły się najwcześniej o 7:00. Należy wprowadzić czas blokady podnoszenia 7:00. Zachód słońca następuje ok. 21:40. Jeśli chcecie Państwo, aby Wasze rolety opuszczały się najpóźniej o 21:00, należy wprowadzić czas blokady opuszczania 21:00.

Przykład:- Pod koniec lipca słońce wschodzi ok. 6:00. Ustawiony został czas odchylenia podnoszenia na +30 min. a czas blokady na 7:00.

→ roleta podniesie się dopiero o 7:00 ponieważ wszystkie polecenia podnoszenia przed 7:00 zostały zablokowane.

Pod koniec lipca słońce zachodzi o 21:15. Ustawiony został czas odchylenia opuszczania na -30 min. a czas blokady na 21:00.

→ roleta opuści się o 20:45 ponieważ godzina zachodu słońca (21:15) po odjęciu czasu odchylenia (-30 min.) jest wcześniejsza niż czas blokady (21:00).

Jeśli pragną Państwo aby czasy blokady nie miały żadnego wpływu na podnoszenie i opuszczanie rolet i aby następowało to zgodnie z godzinami wschodu i zachodu słońca z ewentualnym uwzględnieniem czasu odchylenia, wystarczy odpowiednio ustawić czasy blokady: podnoszenia na 5:00 i opuszczania na 22:00, lub ustawić czasy blokady na OFF.

5. Obsługa manualna

Obsługa manualna jest zawsze możliwa przy użyciu klawiszy GÓRA, DÓŁ i STOP.

Polecenia podnoszenia/opuszczania:

Wciskając na krótko klawisz GÓRA lub DÓŁ powodujemy podniesienie lub opuszczenie wszystkich rolet, dla których włączona jest funkcja „auto” np. w sterowniku lokalnym Centralis Uno IB. Rolety z wyłączoną automatyką nie będą poruszane.

Jeśli w trakcie trwania wykonywania polecenia zostanie wydane polecenie ruchu w przeciwnym kierunku, napęd zacznie się obracać w przeciwną stronę.

Polecenia priorytetowe:

Wciskając dłużej klawisz GÓRA lub DÓŁ (ok. 2 sek.) na sterowniku Chronis IB L Comfort powodujemy wydanie polecenia priorytetowego. Powodujemy tym samym podniesienie lub opuszczenie rolet podłączonych do **wszystkich** Centralis Uno IB podłączonych do danego sterownika Chronis IB bez względu na to czy funkcja automatyki była włączona czy też wyłączona.

Polecenie Stop:

Naciskając klawisz STOP w trakcie pracy siłownika spowodujemy jego zatrzymanie.

2. Schemat Programowania Chronisa IB L comfort

