



# S90

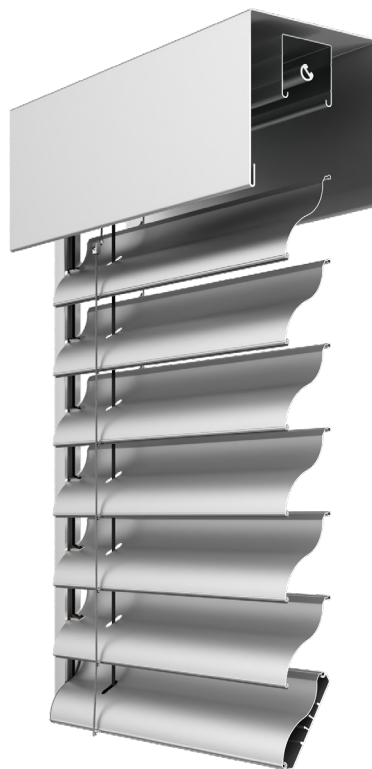
## Żaluzja fasadowa

Żaluzje zewnętrzne S90 to połączenie elegancji z funkcjonalnością. System przejmuje wszystkie cechy żaluzji C80 oraz nietuzinkowy design. Idealnie nadaje się do zaciemnienia pomieszczeń domów jednorodzinnych i budynków administracyjnych oraz ich ochrony przed czynnikami zewnętrznymi.

Wprasowana na całej długości aluminiowej lameli S90 guma zmniejsza natężenie hałasu dobiegającego z zewnątrz i zwiększa termoregulacyjny efekt żaluzji.

Aluminiowe prowadnice zwiększają stabilność żaluzji na wietrze, a blachy osłonowe wykonane z wysokogatunkowego aluminium podkreślają najwyższą jakość i estetykę produktu.

System nie ma możliwości zastosowania wariantu Slim i DUO.



### KOLORY STANDARDOWE LAMELI S90

- RAL 9016
- RAL 7035
- RAL 7022
- RAL 7048
- RAL 9010
- RAL 7038
- RAL 7016
- VSR 780
- RAL 1015
- RAL 9006
- RAL 7021
- DB 703
- RAL 8014
- RAL 9007
- RAL 9005

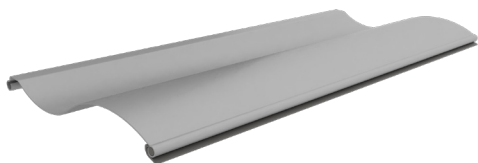
### NOWOŚĆ W LAMELI S90

- RAL YW359F

### KOLORY ZA DOPŁATĄ

- RAL 5002
- RAL 3004
- RAL 7016 ST
- RAL 6005
- DB 702
- RAL 9002
- Złoty dąb

### KSZTAŁT LAMELI S90



Dopuszczalna szerokość, wysokość i powierzchnia	
Minimalna szerokość żaluzji	<b>600 mm</b>
Maksymalna szerokość żaluzji	<b>6 000 mm</b>
Minimalna wysokość żaluzji	<b>500 mm</b>
Maksymalna wysokość żaluzji	<b>6 000 mm*</b>
Maksymalna powierzchnia żaluzji	<b>24 m<sup>2</sup></b>

Podstawowe informacje techniczne		
	Szerokość	Wysokość
Lamela S90	95 mm	○
Szyna górna stalowa (Fe)	58 mm	56 mm
Szyna górna aluminiowa (Al)	58 mm	60 mm
Listwa końcowa	93 mm	14 mm

\* Maksymalna wysokość żaluzji 6 000 mm z ograniczeniem powierzchni do 24 m<sup>2</sup>.

1. Standardowy kolor prowadnic, uchwytów do prowadnic, listwy końcowej - RAL 7016 / RAL 9006 / RAL 9005 / DB 703, szyna górna ocynkowana.
2. Pełna kolorystyka prowadnic, uchwytów do prowadnic, listwy końcowej, szyny górnej i blach osłonowych na stronie 52.
3. Standardowy kolor drabinki - szary / czarny.
4. Możliwość wykonania z napędem elektrycznym.