

Z90 / Z70

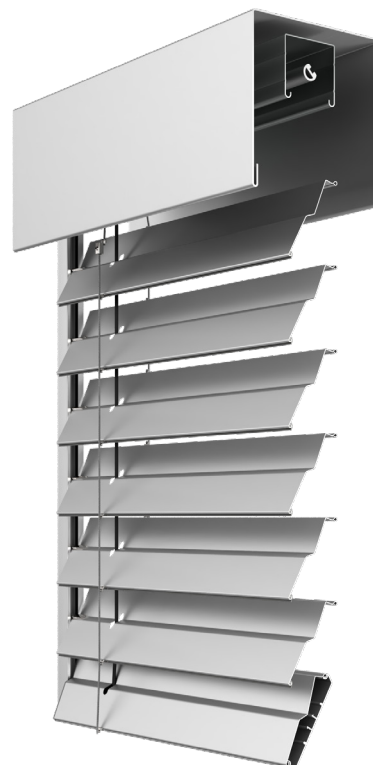
Żaluzja fasadowa

Żaluzje zewnętrzne Z90 i Z70 to połączenie nowoczesnego designu, funkcjonalności i elegancji. System przejmuje wszystkie cechy żaluzji C80. Idealnie nadaje się do zaciemnienia pomieszczeń domów jednorodzinnych i budynków administracyjnych oraz ich ochrony przed czynnikami zewnętrznymi. Lamelle Z90 i Z70 przez swój nowoczesny wygląd zyskuje popularność w nowoczesnej architekturze.

Wprasowana na całej długości aluminiowej lamel Z90 i Z70 guma zmniejsza natężenie hałasu dobiegającego z zewnątrz i zwiększa termoregulacyjny efekt żaluzji.

Aluminiowe prowadnice zwiększają stabilność żaluzji na wietrze, a blachy osłonowe wykonane z wysokogatunkowego aluminium podkreślają najwyższą jakość i estetykę produktu.

System nie ma możliwości zastosowania wariantu Slim i DUO.



KOLORY STANDARDOWE LAMELI Z90 / Z70

● RAL 9016	● RAL 7035	● RAL 7022	● RAL 7048
○ RAL 9010	● RAL 7038	● RAL 7016	● VSR 780
● RAL 1015	● RAL 9006	● RAL 7021	● DB 703
● RAL 8014	● RAL 9007	● RAL 9005	

NOWOŚĆ W LAMELI Z90

● RAL YW359F

KOLORY ZA DOPŁATĄ

● RAL 5002	● RAL 3004	● RAL 7016 ST
● RAL 6005	● DB 702	
● RAL 9002	● Złoty dąb	

KSZTAŁT LAMELI Z90 / Z70



Dopuszczalna szerokość, wysokość i powierzchnia	
Minimalna szerokość żaluzji	600 mm
Maksymalna szerokość żaluzji	6 000 mm
Minimalna wysokość żaluzji	500 mm
Maksymalna wysokość żaluzji	6 000 mm*
Maksymalna powierzchnia żaluzji	24 m²

Podstawowe informacje techniczne		
	Szerokość	Wysokość
Lamela Z90	90 mm	○
Szyna górna stalowa (Fe)	58 mm	56 mm
Szyna górna aluminiowa (Al)	58 mm	60 mm
Listwa końcowa	93 mm	14 mm

* Maksymalna wysokość żaluzji 6 000 mm z ograniczeniem powierzchni do 24 m².

1. Standardowy kolor prowadnic, uchwytów do prowadnic, listwy końcowej - RAL 7016 / RAL 9006 / RAL 9005 / DB 703, szyna górna ocynkowana.
2. Pełna kolorystyka prowadnic, uchwytów do prowadnic, listwy końcowej, szyny górnej i blach osłonowych na stronie 52.
3. Standardowy kolor drabinki - szary / czarny.
4. Możliwość wykonania z napędem elektrycznym.